

Due giornate formative dedicate ai geometri UNDER 35

ORIZZONTE GIOVANI

PIANO NAZIONALE DI RIPRESA E RESILIENZA

AGENDA 2030 PER LO SVILUPPO SOSTENIBILE

*“Il futuro si costruisce
prendendo decisioni nel presente”*

Le opportunità offerte alla Categoria



PARTE 1

Introduzione



PIANO NAZIONALE DI RIPRESA E RESILIENZA

#NEXTGENERATIONITALIA



LA MAPPA DELLE OPPORTUNITÀ

Gli obiettivi di questo intervento sono:

- **individuare** le **missioni** del **Piano Nazionale di Ripresa e Resilienza (PNRR)** che chiamano direttamente in causa la professionalità del geometra;
- **“mappare”** le relative **componenti strategiche**, e correlarle con il **know how di Categoria**;
- mettere in evidenza le **opportunità offerte** ai giovani professionisti in termini di **lavoro, investimenti, sinergia pubblico-privato, percorsi di cooperazione sul territorio** al fine di orientare in maniera lungimirante le proprie **scelte formative e organizzative** per essere competitivi e strategici nel mercato del lavoro del prossimo futuro.

LE MISSIONI DI INTERESSE PER LA CATEGORIA

MISSIONE 1:

**DIGITALIZZAZIONE,
INNOVAZIONE,
COMPETITIVITÀ E
CULTURA**



MISSIONE 2:

**RIVOLUZIONE VERDE
E TRANSIZIONE
ECOLOGICA**



MISSIONE 6:

SALUTE

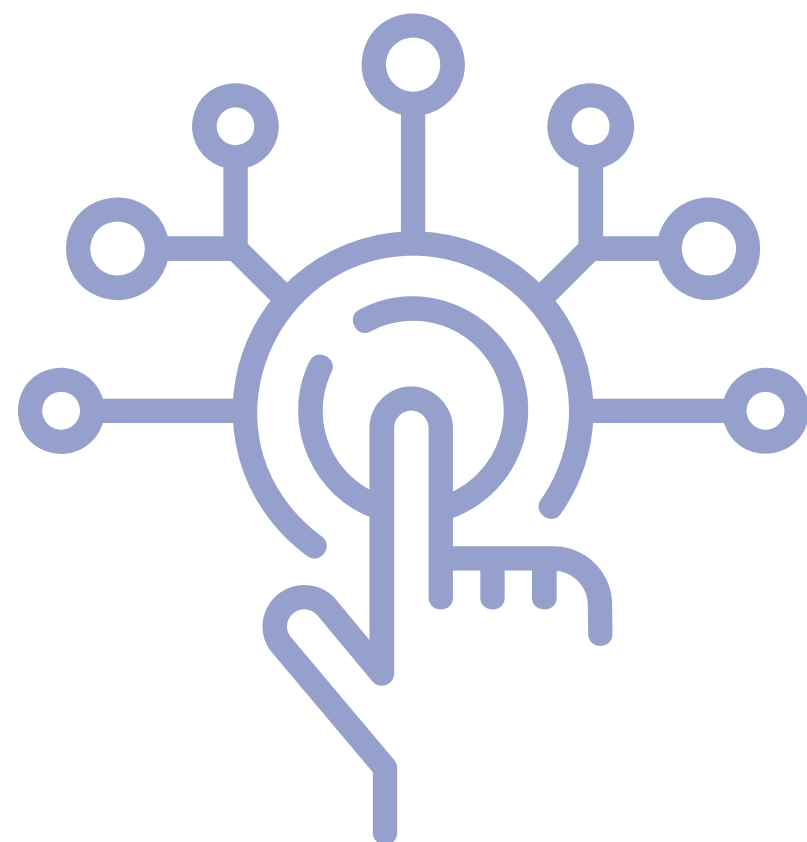




PARTE 2

MISSIONE 1:

**DIGITALIZZAZIONE,
INNOVAZIONE,
COMPETITIVITÀ E
CULTURA**



PIANO NAZIONALE DI RIPRESA E RESILIENZA

#NEXTGENERATIONITALIA



MISSIONE 1:

**DIGITALIZZAZIONE,
INNOVAZIONE,
COMPETITIVITÀ E CULTURA**



LE COMPONENTI STRATEGICHE DELLA MISSIONE 1

La Missione 1 del Piano Nazionale di Ripresa e Resilienza si pone l'obiettivo di dare impulso al **rilancio della competitività - e della produttività - del Paese** attraverso le azioni previste nelle **tre componenti strategiche**:

1. **DIGITALIZZAZIONE DELLA PA**
2. **DIGITALIZZAZIONE DEL SISTEMA PRODUTTIVO**
3. **VALORIZZAZIONE DEL PATRIMONIO CULTURALE E TURISTICO**

In ciascuna di queste componenti strategiche è possibile individuare le **linee di intervento di interesse specifico per la Categoria**: il lavoro che faremo in questa sessione sarà quello di **mapparle**, metterne in evidenza gli **INPUT** e stabilire connessioni con il nostro **KNOW HOW** professionale.



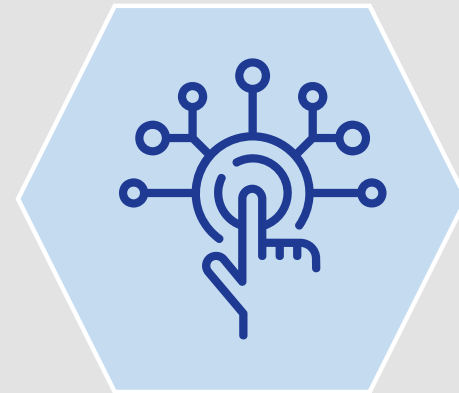
MISSIONE 1:

DIGITALIZZAZIONE,
INNOVAZIONE,
COMPETITIVITÀ E CULTURA



LE COMPONENTI STRATEGICHE DELLA MISSIONE 1

COMPONENTI E RISORSE (MILIARDI DI EURO):



40,73
Totale

M1C1 - DIGITALIZZAZIONE,
INNOVAZIONE E SICUREZZA NELLA PA

9,75

M1C2 - DIGITALIZZAZIONE,
INNOVAZIONE E COMPETITIVITÀ NEL
SISTEMA PRODUTTIVO

24,30

M1C3 - TURISMO E CULTURA 4.0

6,68

MISSIONE 1:

DIGITALIZZAZIONE,
INNOVAZIONE,
COMPETITIVITÀ E CULTURA

La mappatura delle componenti strategiche di riferimento

MIC1 - DIGITALIZZAZIONE, INNOVAZIONE E SICUREZZA NELLA PA

La **Componente 1** della Missione 1 ha l'obiettivo di trasformare in profondità la PA attraverso una **strategia centrata sulla digitalizzazione**.

Tra gli **investimenti** previsti per il raggiungimento degli obiettivi ci interessano in modo particolare quelli relativi alla **Digitalizzazione delle grandi amministrazioni centrali (1.6)** e al **Portale unico del reclutamento (2.1)**.



MISSIONE 1:

DIGITALIZZAZIONE,
INNOVAZIONE,
COMPETITIVITÀ E CULTURA

MICI
DIGITALIZZAZIONE,
INNOVAZIONE E
SICUREZZA NELLA PA



La mappatura delle componenti strategiche di riferimento

MICI.1 DIGITALIZZAZIONE DELLA PA

INVESTIMENTO 1.6
DIGITALIZZAZIONE
DELLE GRANDI
AMMINISTRAZIONI
CENTRALI



“Le grandi amministrazioni centrali giocano un ruolo fondamentale nell’offerta di servizi pubblici, ma spesso **i processi sottostanti questi servizi sono ancora inefficienti e non digitali.** (...)”.

MISSIONE 1:

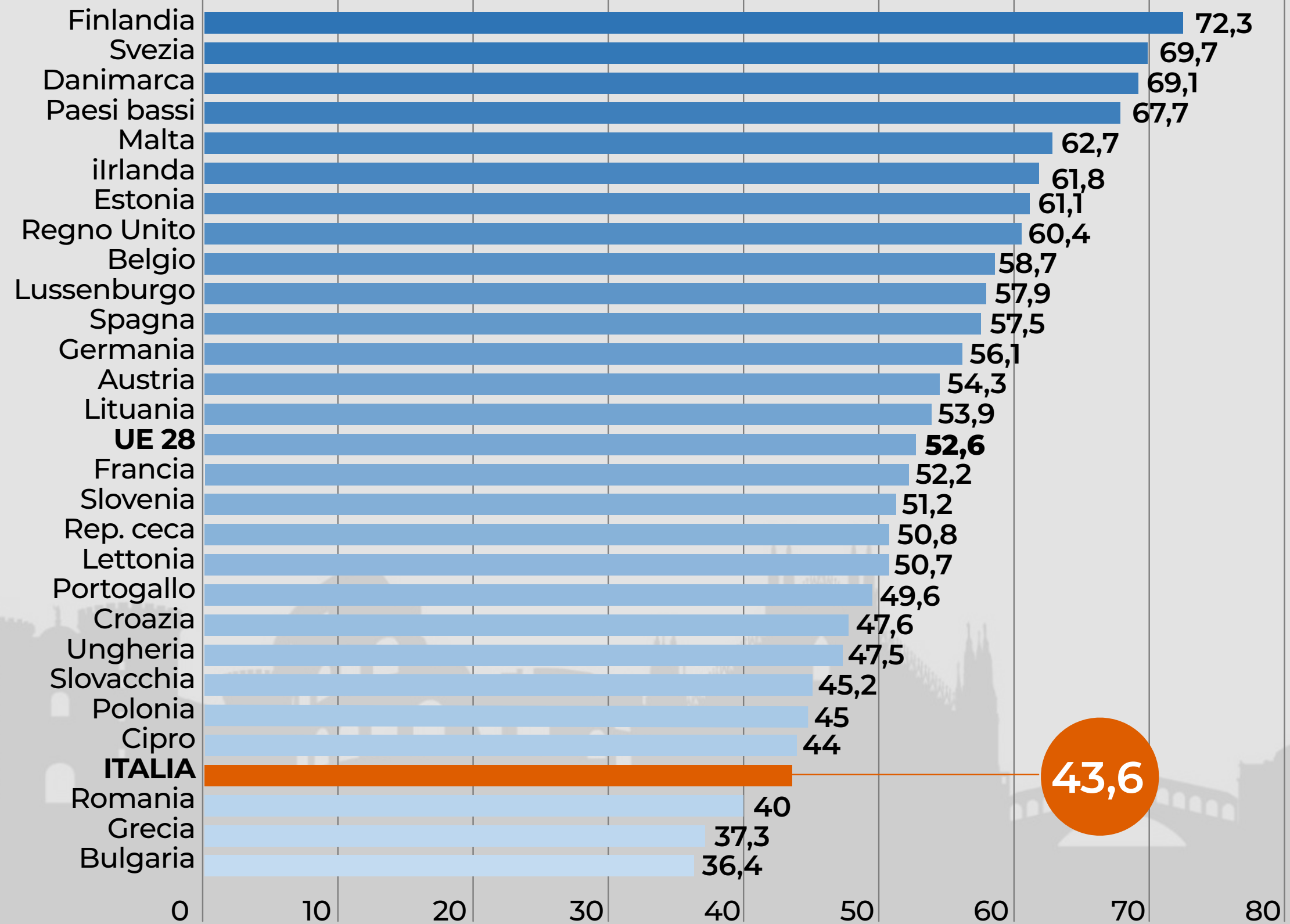
**DIGITALIZZAZIONE,
INNOVAZIONE,
COMPETITIVITÀ E CULTURA**



L'ITALIA TECNOLOGICA

INPUT

Indice di digitalizzazione dell'economia e della società



FONTE :
DESI 2020 -
Commissione UE

MISSIONE 1:

**DIGITALIZZAZIONE,
INNOVAZIONE,
COMPETITIVITÀ E CULTURA**

**M1C1
DIGITALIZZAZIONE,
INNOVAZIONE E
SICUREZZA NELLA PA**

**INVESTIMENTO 1.6
DIGITALIZZAZIONE
DELLE GRANDI
AMMINISTRAZIONI
CENTRALI**



IL KNOW HOW DI CATEGORIA

La categoria dei geometri può contribuire al **superamento delle criticità** mediante la **definizione di accordi di collaborazione tra Comuni e Collegi territoriali**, finalizzati a consentire alla PA la **gestione straordinaria di attività tecniche specifiche**, con particolare attenzione alle **procedure per l'edilizia**.

La questione rimanda al tema dell'**amministrazione condivisa**, oggetto dell'intervento pomeridiano "**Dal dire al fare: la funzione sussidiaria dei geometri nella pubblica amministrazione**", curato dal CN Acquaviva.



MISSIONE 1:

DIGITALIZZAZIONE,
INNOVAZIONE,
COMPETITIVITÀ E CULTURA

M1C1
DIGITALIZZAZIONE,
INNOVAZIONE E
SICUREZZA NELLA PA



La mappatura delle componenti strategiche di riferimento

M1C1.2 MODERNIZZAZIONE DELLA PUBBLICA AMMINISTRAZIONE

INVESTIMENTO 2.1 PORTALE UNICO DEL RECLUTAMENTO



“Il miglioramento delle modalità di accesso/ingresso nella PA si sostanzia nel lancio di una **nuova piattaforma digitale** (già in corso di realizzazione), che mette a disposizione delle amministrazioni **i profili e i curricula dei candidati**, velocizzando l’attività di “preselezione” propedeutica alla selezione vera e propria. (...).



MISSIONE 1:

**DIGITALIZZAZIONE,
INNOVAZIONE,
COMPETITIVITÀ E CULTURA**

**MIC1
DIGITALIZZAZIONE,
INNOVAZIONE E
SICUREZZA NELLA PA**

**INVESTIMENTO 2.1
PORTALE UNICO
DEL RECLUTAMENTO**



IL KNOW HOW DI CATEGORIA

Di questa specifica iniziativa ne parlerò in maniera approfondita nella **sessione pomeridiana**, nell'intervento **"InPa, gli incarichi ai professionisti"**.



MISSIONE 1:

DIGITALIZZAZIONE,
INNOVAZIONE,
COMPETITIVITÀ E CULTURA

La mappatura delle componenti strategiche di riferimento

M1C2: DIGITALIZZAZIONE, INNOVAZIONE E COMPETITIVITA' NEL SISTEMA PRODUTTIVO

La **Componente 2** della Missione 1 ha l'obiettivo di **promuovere l'innovazione e la digitalizzazione del sistema produttivo**.

Prevede significativi interventi trasversali ai settori economici e supporta, con interventi mirati, i settori ad alto contenuto tecnologico e sinergici con iniziative strategiche europee, come ad esempio le **tecnologie satellitari (4)**.



MISSIONE 1:

**DIGITALIZZAZIONE,
INNOVAZIONE,
COMPETITIVITÀ E CULTURA**

La mappatura delle componenti strategiche di riferimento

**MIC2: DIGITALIZZAZIONE, INNOVAZIONE E
COMPETITIVITA' NEL SISTEMA PRODUTTIVO**

**INVESTIMENTO 4
TECNOLOGIE
SATELLITARI ED
ECONOMIA SPAZIALE**



“(...) Analizzando il contesto di mercato globale e le caratteristiche dell’industria spaziale italiana è stato prodotto un Piano Nazionale volto a potenziare i sistemi di osservazione della terra per il **monitoraggio dei territori e dello spazio extra-atmosferico** e a rafforzare le competenze nazionali nella space economy. (...)”.



MISSIONE 1:

DIGITALIZZAZIONE,
INNOVAZIONE,
COMPETITIVITÀ E CULTURA

MIC2
DIGITALIZZAZIONE,
INNOVAZIONE E
COMPETITIVITA' NEL
SISTEMA PRODUTTIVO

INVESTIMENTO 4
TECNOLOGIE
SATELLITARI ED
ECONOMIA SPAZIALE



IL KNOW HOW DI CATEGORIA

In occasione del workshop internazionale **Spatial Information Management to optimize Spatial Planning and Sustainable Development**, svoltosi a Prato nei giorni 20 e 21 luglio 2021, i geometri italiani hanno presentato **lavori e proposte di pianificazione basati sulla gestione dei dati territoriali come paradigma del progetto urbanistico di rigenerazione urbana e di opportunità per lo sviluppo sostenibile delle città**, unitamente a casi pratici di strategie per valorizzare ambiti degradati.



Invitation
Workshop Joint FIG Commissions 3 and 8
PRATO, ITALY 20-21 JULY 2021

Unisciti a noi e partecipa al Workshop congiunto delle Commissioni FIG 3 ed 8 sul tema:
"Spatial information management to optimize Spatial planning and Sustainable development"



MISSIONE 1:

DIGITALIZZAZIONE,
INNOVAZIONE,
COMPETITIVITÀ E CULTURA

La mappatura delle componenti strategiche di riferimento

MIC3 - TURISMO E CULTURA 4.0

La **Componente 3** della Missione 1 ha l'obiettivo di **rilanciare i settori economici della cultura e del turismo**, che all'interno del sistema produttivo giocano un ruolo particolare, sia in quanto espressione dell'immagine e brand del Paese, sia per il peso che hanno nell'economia nazionale (**il solo turismo rappresenta circa il 12% del Pil**).

Una prima linea di azione riguarda **interventi di valorizzazione di siti storici e culturali**, volti a **migliorare capacità attrattiva, sicurezza e accessibilità dei luoghi (1.2 - 2.4)**.

Gli interventi sono dedicati non solo ai "grandi attrattori", ma anche alla **tutela e valorizzazione dei siti minori** (ad esempio i **borghi - 2.1**), nonché alla **rigenerazione delle periferie urbane**, valorizzando luoghi identitari e rafforzando al tempo stesso il tessuto sociale del territorio.



MISSIONE 1:

DIGITALIZZAZIONE,
INNOVAZIONE,
COMPETITIVITÀ E CULTURA

MIC3
TURISMO E CULTURA 4.0



La mappatura delle componenti strategiche di riferimento

MIC3.1 PATRIMONIO CULTURALE PER LA PROSSIMA GENERAZIONE

INVESTIMENTO 1.2
RIMOZIONE DELLE
BARRIERE FISICHE E
COGNITIVE IN MUSEI,
BIBLIOTECHE E ARCHIVI
PER CONSENTIRE UN PIÙ
AMPIO ACCESSO E
PARTECIPAZIONE
ALLA CULTURA



“Aumentare l’accesso al patrimonio culturale passa anche attraverso la piena accessibilità dei luoghi della cultura. Tuttavia, le barriere architettoniche, fisiche, cognitive e sensoriali sono un tema critico per i siti culturali italiani: **molte istituzioni non hanno ancora rimosso le barriere fisiche** (...). Gli interventi saranno abbinati ad attività di formazione per il personale amministrativo e per gli operatori culturali, promuovendo **la cultura dell’accessibilità** e sviluppando competenze sui relativi aspetti legali, di accoglienza, mediazione culturale e promozione”.



MISSIONE 1:

**DIGITALIZZAZIONE,
INNOVAZIONE,
COMPETITIVITÀ E CULTURA**

**MIC3
TURISMO E CULTURA 4.0**

**INVESTIMENTO 1.2
RIMOZIONE DELLE
BARRIERE FISICHE E
COGNITIVE IN MUSEI,
BIBLIOTECHE E ARCHIVI
PER CONSENTIRE UN PIÙ
AMPIO ACCESSO E
PARTECIPAZIONE
ALLA CULTURA**



IL KNOW HOW DI CATEGORIA

In collaborazione con **FIABA Onlus** e **UNI**, la categoria dei geometri ha sottoscritto la **prassi UNI/PdR 24:2016 Linee guida per la riprogettazione del costruito in ottica universal design**: un approccio metodologico fondato sul concetto di **accessibilità per tutti**, basato sull'analisi del contesto, sulla metodica per il rilevamento delle criticità e sull'analisi delle scelte progettuali.



MISSIONE 1:

**DIGITALIZZAZIONE,
INNOVAZIONE,
COMPETITIVITÀ E CULTURA**

**MIC3
TURISMO E CULTURA 4.0**

**INVESTIMENTO 1.2
RIMOZIONE DELLE
BARRIERE FISICHE E
COGNITIVE IN MUSEI,
BIBLIOTECHE E ARCHIVI
PER CONSENTIRE UN PIÙ
AMPIO ACCESSO E
PARTECIPAZIONE
ALLA CULTURA**



IL KNOW HOW DI CATEGORIA

In collaborazione con **FIABA Onlus** e **Geoweb**, la Categoria sostiene il concorso “**I futuri geometri progettano l’accessibilità**”, finalizzato a promuovere **l’eliminazione di tutte le barriere fisiche, culturali, psicologiche e sensoriali, a favore di un ambiente urbano ispirato ai concetti di design for all e universal design**. Il concorso coinvolge ogni anno gli studenti degli istituti tecnici costruzioni, ambiente e territorio (CAT), invitati a presentare progetti di abbattimento di barriere architettoniche nel costruito, nel rispetto dei parametri previsti dalla prassi di riferimento UNI/Pdr 24:2016.



MISSIONE 1:

**DIGITALIZZAZIONE,
INNOVAZIONE,
COMPETITIVITÀ E CULTURA**

**MIC3
TURISMO E CULTURA 4.0**

**INVESTIMENTO 1.2
RIMOZIONE DELLE
BARRIERE FISICHE E
COGNITIVE IN MUSEI,
BIBLIOTECHE E ARCHIVI
PER CONSENTIRE UN PIÙ
AMPIO ACCESSO E
PARTECIPAZIONE
ALLA CULTURA**



IL KNOW HOW DI CATEGORIA

È in via di definizione il **primo corso per formare figure tecniche di riferimento per la definizione di soluzioni progettuali finalizzate a rimuovere gli ostacoli di natura fisica** che impediscono la completa inclusione (territoriale, urbana e sociale) delle persone con differenti disabilità.



OBIETTIVI

Fornire assistenza agli enti pubblici e ai privati:

- * per la progettazione delle opere;
- * per l'istruzione delle pratiche di accesso ai finanziamenti;
- * per la formazione dei Piani Eliminazione Barriere Architettoniche (PEBA) introdotti dall'art. 32, comma 21 legge 41/86.



MISSIONE 1:

**DIGITALIZZAZIONE,
INNOVAZIONE,
COMPETITIVITÀ E CULTURA**

**MIC3
TURISMO E CULTURA 4.0**

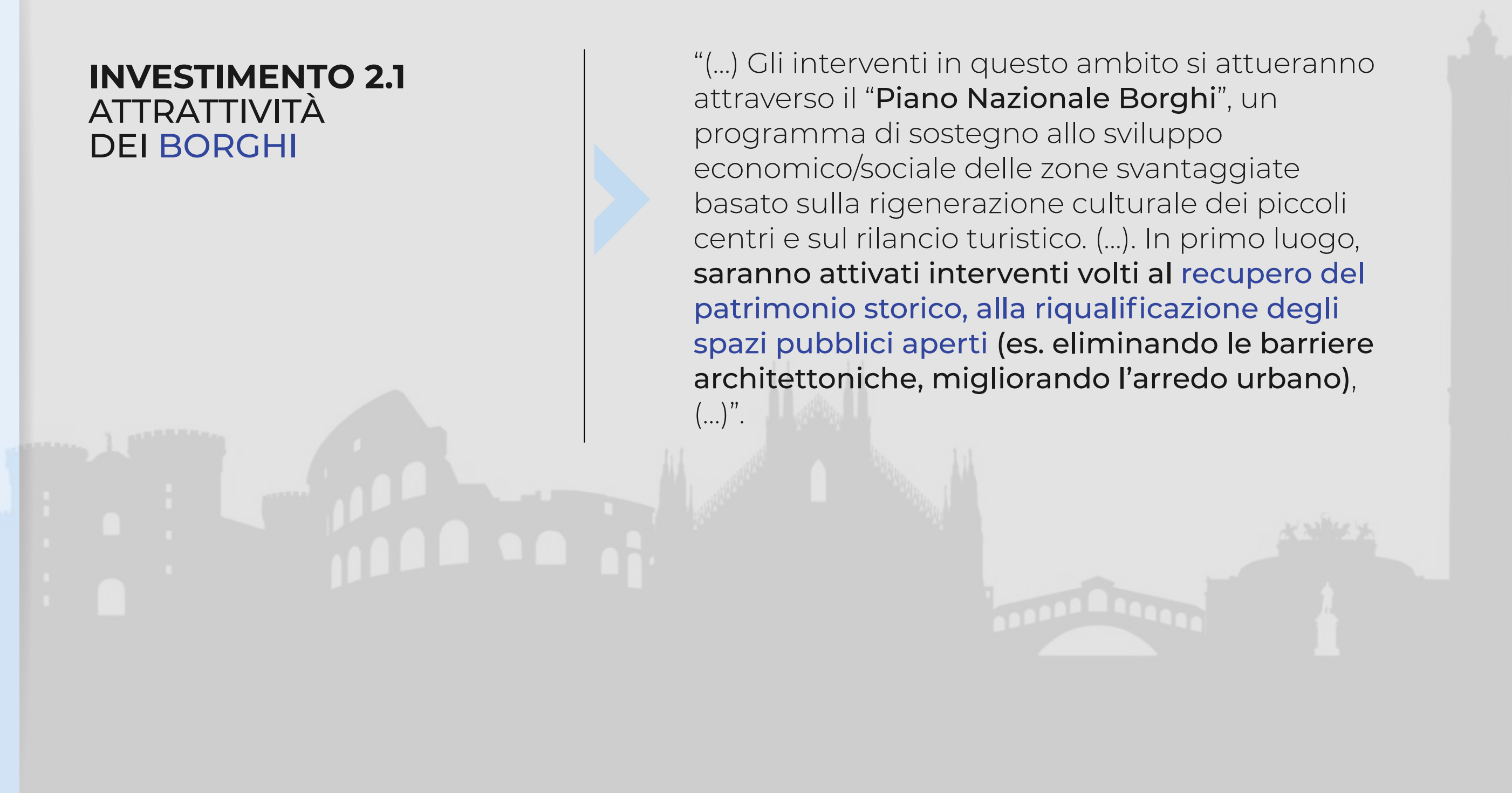


La mappatura delle componenti strategiche di riferimento

**MIC3.2 RIGENERAZIONE DI PICCOLI SITI CULTURALI,
PATRIMONIO CULTURALE, RELIGIOSO E RURALE**

**INVESTIMENTO 2.1
ATTRATTIVITÀ
DEI BORGHI**

“(...) Gli interventi in questo ambito si attueranno attraverso il “**Piano Nazionale Borghi**”, un programma di sostegno allo sviluppo economico/sociale delle zone svantaggiate basato sulla rigenerazione culturale dei piccoli centri e sul rilancio turistico. (...). In primo luogo, **saranno attivati interventi volti al recupero del patrimonio storico, alla riqualificazione degli spazi pubblici aperti** (es. eliminando le barriere architettoniche, migliorando l’arredo urbano), (...)”.



MISSIONE 1:

**DIGITALIZZAZIONE,
INNOVAZIONE,
COMPETITIVITÀ E CULTURA**

**MIC3
TURISMO E CULTURA 4.0**

**INVESTIMENTO 2.1
ATTRATTIVITÀ
DEI BORGHI**



**LA DIMENSIONE GEOGRAFICA, SOCIALE ED
ECONOMICA DELL'INTERVENTO**

INPUT

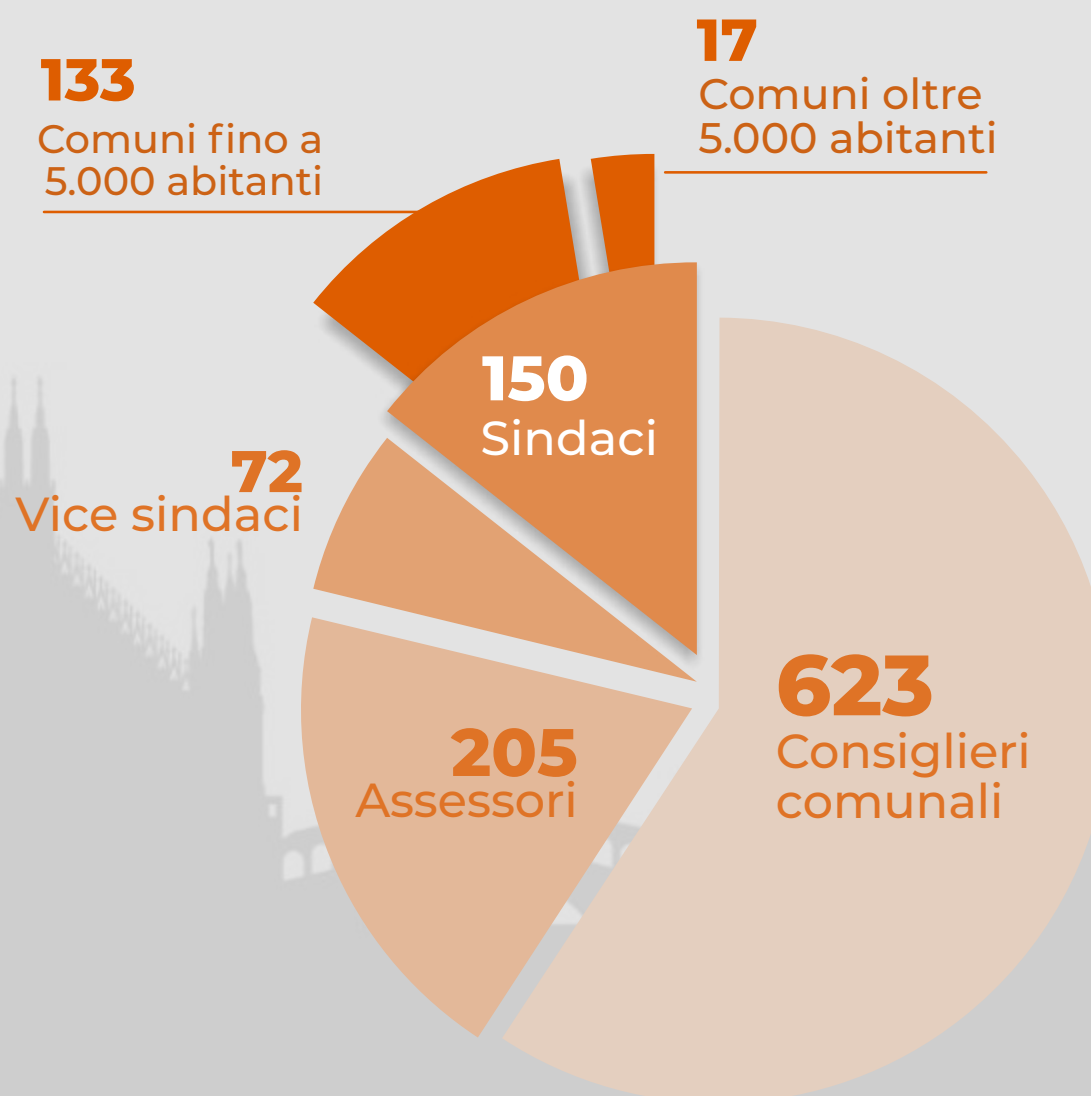
I PICCOLI COMUNI E I BORGHI

Quanti sono?

- 7.914** I Comuni italiani
- 5.552** I centri con meno di 5.000 abitanti
70% I Comuni piccoli rappresentano i 2/3 dei comuni italiani
- 2.676** I borghi, ovvero i centri abitati con un patrimonio storico e artistico di particolare importanza

Fonte "Da piccoli Comuni a smart land", a cura di Legambiente e Uncem

Iscritti all'Albo con ruoli istituzionali



MISSIONE 1:

**DIGITALIZZAZIONE,
INNOVAZIONE,
COMPETITIVITÀ E CULTURA**

**MIC3
TURISMO E CULTURA 4.0**

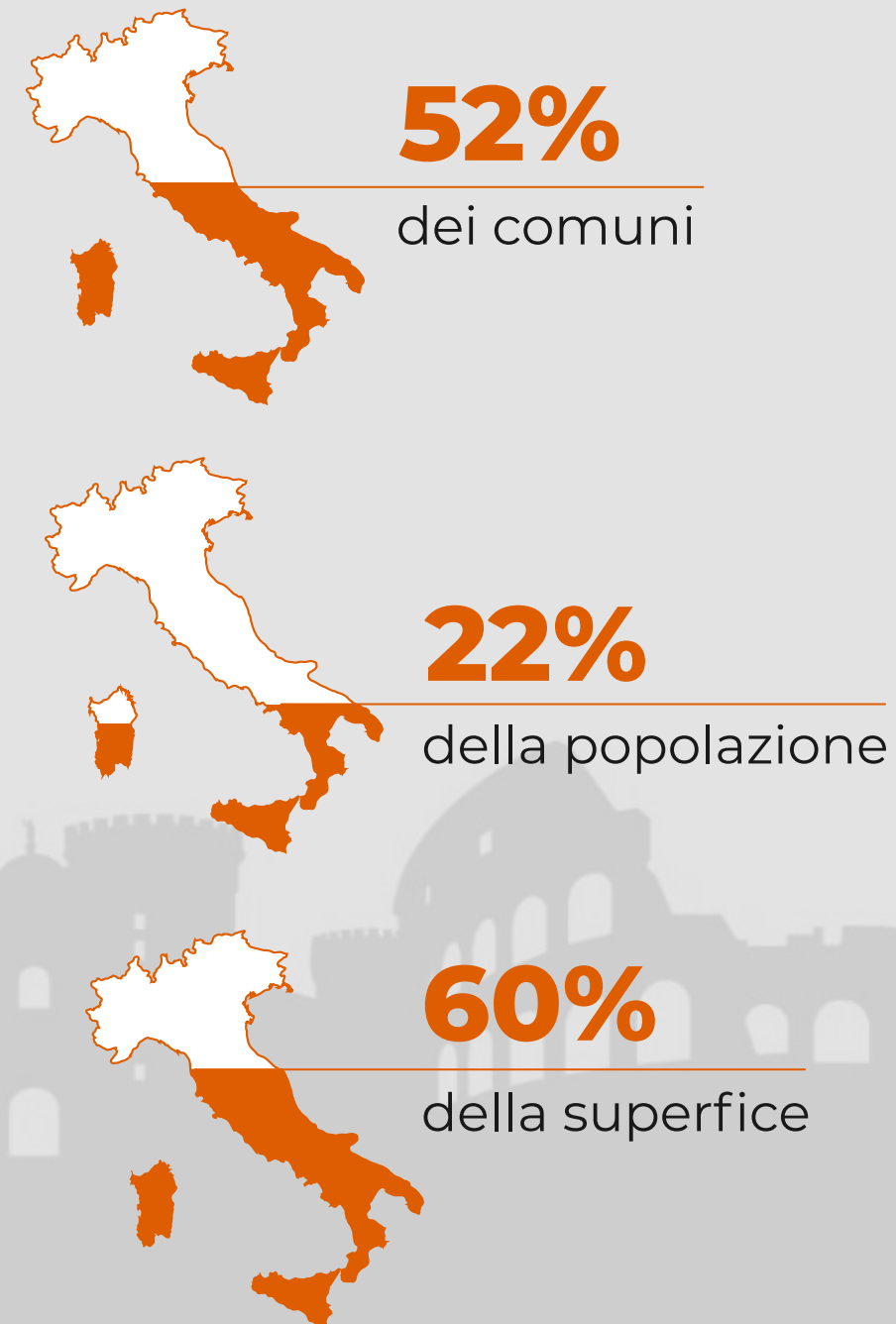
**INVESTIMENTO 2.1
ATTRATTIVITÀ
DEI BORGHI**



**LA DIMENSIONE GEOGRAFICA, SOCIALE ED
ECONOMICA DELL'INTERVENTO**

INPUT

LE AREE INTERNE IN ITALIA



I GIOVANI E LE AREE INTERNE



MISSIONE 1:

**DIGITALIZZAZIONE,
INNOVAZIONE,
COMPETITIVITÀ E CULTURA**

**M1C3
TURISMO E CULTURA 4.0**

**INVESTIMENTO 2.1
ATTRATTIVITÀ
DEI BORGHI**



**LA DIMENSIONE GEOGRAFICA, SOCIALE ED
ECONOMICA DELL'INTERVENTO**

INPUT

PNRR Borghi

1 MILIARDO DI EURO

2 LINEE DI INTERVENTO
per finanziare almeno **250 Borghi**

21 individuati dalle **REGIONI** (Linea A)

229 selezionati con **AVVISO PUBBLICO** (Linea B)

Il 40% delle risorse sarà destinato alle **8 REGIONI DEL MEZZOGIORNO***.

Conclusione degli interventi: **GIUGNO 2026**

*La percentuale del 40% corrisponde all'applicazione nazionale delle regole che la UE ha stabilito per ripartire le risorse del Recovery Fund tra gli Stati membri, con l'obiettivo di ridurre il divario territoriale in termini di mobilità, istruzione e infrastrutture digitali.

MISSIONE 1:

**DIGITALIZZAZIONE,
INNOVAZIONE,
COMPETITIVITÀ E CULTURA**

**M1C3
TURISMO E CULTURA 4.0**

**INVESTIMENTO 2.1
ATTRATTIVITÀ
DEI BORGHI**



**LA DIMENSIONE GEOGRAFICA, SOCIALE ED
ECONOMICA DELL'INTERVENTO**

INPUT

PNRR Borghi

LINEA A

240 MILIONI DI EURO

PER **PROGETTI PILOTA DI RIGENERAZIONE**

in **21 BORGHI** individuati dalle Regioni/Province autonome entro 15 marzo 2022

20 MILIONI DI EURO
per ciascun borgo

MISSIONE 1:

**DIGITALIZZAZIONE,
INNOVAZIONE,
COMPETITIVITÀ E CULTURA**

**M1C3
TURISMO E CULTURA 4.0**

**INVESTIMENTO 2.1
ATTRATTIVITÀ
DEI BORGHI**



**LA DIMENSIONE GEOGRAFICA, SOCIALE ED
ECONOMICA DELL'INTERVENTO**

INPUT

PNRR Borghi

LINEA B

580 MILIONI DI EURO

380 MILIONI DI EURO
per finanziare almeno

229 **PROGETTI LOCALI DI RIGENERAZIONE
CULTURALE** presentati dai Comuni in forma
singola o aggregata (fino ad un massimo di 3
Comuni) con popolazione residente complessiva
fino a 5.000 abitanti.

PARTE 2

MISSIONE 1:

DIGITALIZZAZIONE,
INNOVAZIONE,
COMPETITIVITÀ E CULTURA

MIC3
TURISMO E CULTURA 4.0

INVESTIMENTO 2.1
ATTRATTIVITÀ
DEI BORGHI



LA DIMENSIONE GEOGRAFICA, SOCIALE ED ECONOMICA DELL'INTERVENTO

INPUT



APPROFONDISCI SU

<https://cultura.gov.it/borghi>

MISSIONE 1:

**DIGITALIZZAZIONE,
INNOVAZIONE,
COMPETITIVITÀ E CULTURA**

**MIC3
TURISMO E CULTURA 4.0**



La mappatura delle componenti strategiche di riferimento

**MIC3.2 RIGENERAZIONE DI PICCOLI SITI CULTURALI,
PATRIMONIO CULTURALE, RELIGIOSO E RURALE**

INVESTIMENTO 2.4
SICUREZZA SISMICA NEI
LUOGHI DI CULTO,
RESTAURO DEL
PATRIMONIO CULTURALE
DEL FONDO
EDIFICI DI CULTO (FEC)
E SITI DI RICOVERO
PER LE OPERE D'ARTE
(RECOVERY ART)



“Sarà realizzato un piano di interventi preventivi antisismici per ridurre significativamente il rischio sul patrimonio di culto (...).”



MISSIONE 1:

**DIGITALIZZAZIONE,
INNOVAZIONE,
COMPETITIVITÀ E CULTURA**

**MIC3
TURISMO E CULTURA 4.0**

INVESTIMENTO 2.4
SICUREZZA SISMICA NEI
LUOGHI DI CULTO,
RESTAURO DEL
PATRIMONIO CULTURALE
DEL FONDO
EDIFICI DI CULTO (FEC)
E SITI DI RICOVERO
PER LE OPERE D'ARTE
(RECOVERY ART)



IL KNOW HOW DI CATEGORIA

FACI **Consiglio Nazionale Geometri e Geometri Laureati** **Cassa Geometri** **FONDAZIONE GEOMETRI ITALIANI**

KOINE'
XIX edizione
Fiera internazionale dell'arte sacra
24 - 26 ottobre 2021

**PREVENZIONE,
VALORIZZAZIONE E
CURA DEL PATRIMONIO
ECCLESIASTICO**

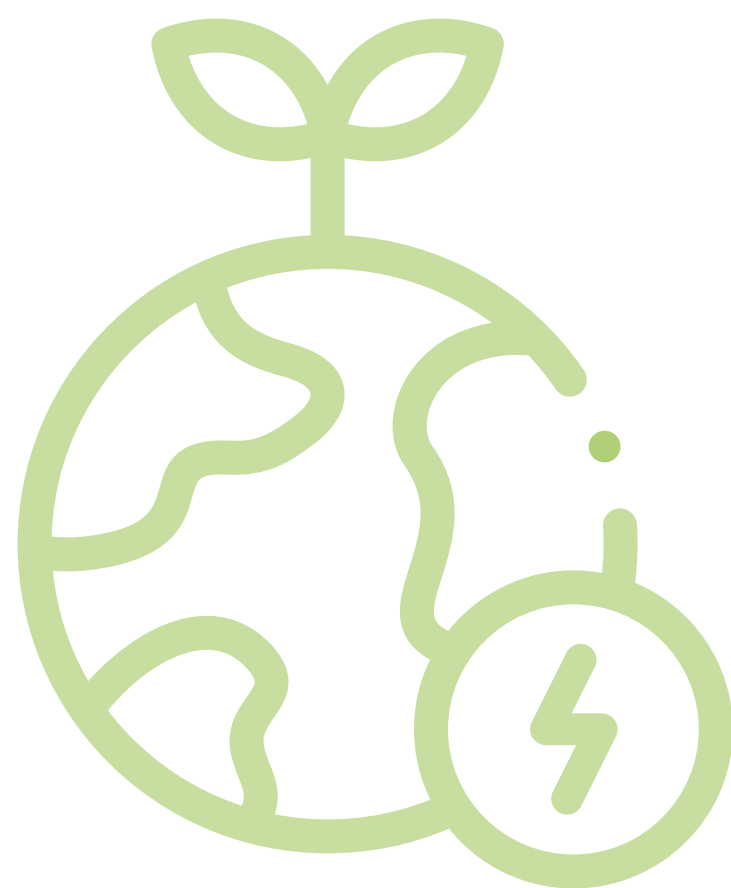
*Le competenze della categoria dei
geometri al servizio della Chiesa*



PARTE 3

MISSIONE 2:

RIVOLUZIONE VERDE
E TRANSIZIONE
ECOLOGICA



PIANO NAZIONALE DI RIPRESA E RESILIENZA

#NEXTGENERATIONITALIA



MISSIONE 2:

RIVOLUZIONE VERDE E TRANSIZIONE ECOLOGICA

LE COMPONENTI STRATEGICHE DELLA MISSIONE 2

La Missione 2 del Piano Nazionale di Ripresa e Resilienza si pone l'obiettivo di **incentivare la sostenibilità sociale ed economica con interventi che coinvolgono aree come l'agricoltura, la gestione dei rifiuti, l'utilizzo di fonti rinnovabili e la difesa della biodiversità del territorio** attraverso le azioni previste nelle **quattro componenti strategiche**:

1. **ECONOMIA CIRCOLARE E AGRICOLTURA SOSTENIBILE**
2. **ENERGIA RINNOVABILE, IDROGENO, RETE E MOBILITÀ SOSTENIBILE**
3. **EFFICIENZA ENERGETICA E RIQUALIFICAZIONE DEGLI EDIFICI**
4. **TUTELA DEL TERRITORIO E DELLA RISORSA IDRICA**

Anche per questa missione è possibile individuare le **linee di intervento di specifico interesse per la Categoria**.



MISSIONE 2:

**RIVOLUZIONE VERDE E
TRANSIZIONE ECOLOGICA**

LE COMPONENTI STRATEGICHE DELLA MISSIONE 2

COMPONENTI E RISORSE (MILIARDI DI EURO):



59,33
Totale

M2C1 - ECONOMIA CIRCOLARE E
AGRICOLTURA SOSTENIBILE

5,27

M2C2 - ENERGIA RINNOVABILE, IDROGENO,
RETE E MOBILITÀ SOSTENIBILE

23,78

M2C3 - EFFICIENZA ENERGETICA E
RIQUALIFICAZIONE DEGLI EDIFICI

15,22

M2C4 - TUTELA DEL TERRITORIO E DELLA
RISORSA IDRICA

15,06



MISSIONE 2:

**RIVOLUZIONE VERDE E
TRANSIZIONE ECOLOGICA**

La mappatura delle componenti strategiche di riferimento

**M2C3: EFFICIENZA ENERGETICA E RIQUALIFICAZIONE
DEGLI EDIFICI**

Attraverso la **Componente 3** della Missione 2 si vuole **rafforzare l'efficientamento energetico incrementando il livello di efficienza degli edifici (2.1)**, una delle leve più virtuose per la **riduzione delle emissioni** in un Paese come il nostro, che soffre di un **parco edifici con oltre il 60 per cento dello stock superiore a 45 anni**, sia negli edifici pubblici sia negli edifici privati.



MISSIONE 2:

**RIVOLUZIONE VERDE E
TRANSIZIONE ECOLOGICA**

**M2C3
EFFICIENZA ENERGETICA
E RIQUALIFICAZIONE
DEGLI EDIFICI**



La mappatura delle componenti strategiche di riferimento

**M2C3.2 EFFICIENTAMENTO ENERGETICO E SISMICO
EDILIZIA RESIDENZIALE PRIVATA E PUBBLICA**

**INVESTIMENTO 2.1
ECOBONUS E
SISMABONUS FINO AL
110% PER L'EFFICIENZA
ENERGETICA E LA
SICUREZZA DEGLI
EDIFICI**



“(...) per raggiungere gli obiettivi sfidanti di risparmio energetico e di riduzione delle emissioni al 2030, si intende estendere la misura del Superbonus 110% (...). L’investimento consentirà inoltre di stimolare le economie locali attraverso la creazione di posti di lavoro nella filiera dell’edilizia (...)”.



MISSIONE 2:**RIVOLUZIONE VERDE E
TRANSIZIONE ECOLOGICA**

**M2C3
EFFICIENZA ENERGETICA
E RIQUALIFICAZIONE
DEGLI EDIFICI**



LA DIMENSIONE ECONOMICA E SOCIALE DELL'INTERVENTO

INPUT

DECRETO MINISTERIALE 30/12/2021

Ministero dell'Interno –
Contributi ai Comuni
da destinare a
investimenti in
progetti di
rigenerazione urbana
anni 2021-2026 per un
ammontare di

3,4 MILIARDI DI EURO.

Governo Italiano Ministero dell'Interno

Dipartimento per gli Affari Interni e Territoriali

Home > La finanza locale > Le notizie

Comunicato del 31 dicembre 2021

Finanza locale
31 Dicembre 2021

Riferimento Ufficio
Ufficio II

Argomento
Trasferimenti agli enti locali

Risorse correlate
Decreto 30 dicembre 2021
Gazzetta Ufficiale della Repubblica Italiana n.4 del 7 gennaio 2022

Con decreto del Ministero dell'interno, di concerto con il Ministero dell'economia e delle finanze e del Ministero delle infrastrutture e della mobilità sostenibile, in data 30 dicembre 2021, il cui avviso sarà pubblicato sulla Gazzetta Ufficiale della Repubblica Italiana, sono stati individuati i Comuni beneficiari del contributo previsto dall'articolo 1, commi 42 e seguenti, della legge 27 dicembre 2019, n.160 e dal DPCM del 21 gennaio 2021, da destinare ad investimenti in progetti di rigenerazione urbana, volti alla riduzione di fenomeni di marginalizzazione e degrado sociale, nonché al miglioramento della qualità del decoro urbano e del tessuto sociale ed ambientale.

In particolare, **per gli anni 2021-2026** i contributi in questione, confluiti nell'ambito del piano nazionale di ripresa e resilienza (PNRR), ammontano complessivamente a **euro 3.400.000.000,00**.

Gli enti locali interessati hanno già provveduto a comunicare le richieste di contributo al Ministero dell'interno - tramite la nuova piattaforma di gestione delle linee di finanziamento GLF, integrata nel sistema di monitoraggio delle opere pubbliche (MOP) - entro il termine del 4 giugno 2021. Tale richieste, ai sensi dell'articolo 2 del citato DPCM del 21 gennaio 2021, "possono essere nel limite massimo di 5.000.000 di euro per i comuni con popolazione da 15.000 a 49.999 abitanti, 10.000.000 di euro per i comuni con popolazione da 50.000 a 100.000 abitanti e 20.000.000 di euro per i comuni con popolazione superiore o uguale a 100.001 abitanti e per i comuni capoluogo di provincia o sede di città

<https://dait.interno.gov.it/finanza-locale/notizie/comunicato-del-31-dicembre-2021>

MISSIONE 2:

RIVOLUZIONE VERDE E TRANSIZIONE ECOLOGICA

M2C3 EFFICIENZA ENERGETICA E RIQUALIFICAZIONE DEGLI EDIFICI



LA DIMENSIONE ECONOMICA E SOCIALE DELL'INTERVENTO

INPUT

PNRR E MERCATO DEL LAVORO

Entro il 2025, **6** lavoratori su **10** dovranno avere **competenze green o digitali**.

Nei prossimi **5 anni**, il mercato del lavoro avrà bisogno di almeno **2,2 milioni** di nuovi **lavoratori** in grado di **gestire soluzioni e sviluppare strategie ecosostenibili**.

La spinta verso la transizione verde farà emergere la necessità di **specifiche professioni green** in alcuni settori come:

- PROGETTISTA IN EDILIZIA SOSTENIBILE
- SPECIALISTA IN DOMOTICA
- TECNICI SPECIALIZZATI NELL'EFFICIENTAMENTO ENERGETICO DELLE COSTRUZIONI

Questo fenomeno – sempre più pervasivo in tutti i settori dell'economia – **interesserà** anche occupazioni esistenti.

Fonte: Previsioni a medio termine (2021-2025) del Sistema informativo Excelsior di UnionCamere

MISSIONE 2:

RIVOLUZIONE VERDE E TRANSIZIONE ECOLOGICA

**M2C3
EFFICIENZA ENERGETICA
E RIQUALIFICAZIONE
DEGLI EDIFICI**

**INVESTIMENTO 2.1
ECOBONUS E
SISMABONUS FINO AL
110% PER L'EFFICIENZA
ENERGETICA E LA
SICUREZZA DEGLI
EDIFICI**

IL KNOW HOW DI CATEGORIA

SPORTELLO IMPRESA
PROFESSIONI | GEOMETRI

Superbonus 110% misura di crescita sostenibile



L'INTERVISTA | MAURIZIO SAVONCELLI,
PRESIDENTE CONSIGLIO NAZIONALE GEOMETRI

«Le sigle dell'edilizia sono unite nella convinzione che il Superbonus sia, trasversalmente, una misura di crescita sostenibile. Ed è positivo che in tal senso la politica non manchi di consapevolezza: in due passaggi del paragrafo del Pnrr, in relazione ad Ecobonus e Sismabonus al 110% si legge: "L'investimento consentirà di stimolare le economie locali attraverso la creazione di posti di lavoro nella filiera dell'edilizia e della produzione di beni e servizi per le abitazioni con potenziale impatto sulle categorie deboli colpite dalla pandemia. (...) Gli investimenti consentiranno la ristrutturazione di circa 50.000 edifici/anno a regime, per una superficie totale di 20 milioni di mq/anno. Il risparmio energetico previsto permetterà di raggiungere circa 291 Ktep/anno, ovvero 0,93 MtonCO2/anno».



Si amplia la platea dei soggetti in pressing sulle istituzioni per la proroga al 31 dicembre 2023 del Superbonus, l'evoluzione fiscale del 110% per la riqualificazione energetica e sismica degli edifici; tra questi la Rete delle Professioni Tecniche, della quale fa parte il Consiglio Nazionale Geometri e Geometri Laureati, presieduto da Maurizio Savoncelli. I geometri insieme alle altre organizzazioni aderenti alla filiera dell'edilizia non hanno lesinato sforzi per argomentare alle istituzioni le tante ragioni che legittimano la richiesta. Ne parliamo con Maurizio Savoncelli.

Presidente Savoncelli, entriamo nel merito della questione e ci spieghi il perché dei confronti istituzionali, a fronte dell'indicazione di proroga della misura al 2023 contenuta nel Piano Nazionale di Ripresa e Resilienza (Pnrr), unitamente all'impegno del Governo di finanziarla con la Legge di Bilancio 2022? Perché in questo momento i tanti soggetti potenzialmente interessati, in primis famiglie e imprese, necessitano di rassicurazioni su ciò che definisce l'"affidabilità temporale" della misura, dal momento che la bontà è ampiamente confermata dai numeri secondo i più

recenti dati Ance, al 28 aprile 2021 gli interventi legati al Superbonus 110% ammontano a oltre 1,6 miliardi di euro, cresciuti di circa 4 volte (nel numero e nell'importo) rispetto alla rilevazione di febbraio a regime. L'impatto stimato della misura sull'economia sarà di 21 miliardi di euro, oltre un punto percentuale di Pil. Per portarla a regime, tuttavia, è fondamentale che i soggetti a vario titolo coinvolti nell'iter siano assolutamente certi della possibilità di poterne fruire in un arco temporale più lungo rispetto a quello oggi fissato per legge, ossia il 31 dicembre 2022. Ciò vale per le imprese, gran

parte delle quali ha già esaurito la disponibilità ad assumere incarichi entro il 2022; per le banche, che prudenzialmente frenano sulla possibilità di acquistare crediti relativi a lavori da eseguire o completare entro il modesto termine per i professionisti tecnici, che rischiano di lavorare su progetti preparatori che potrebbero non diventare esecutivi. Una difficoltà, quella dei professionisti, condivisa soprattutto con i cittadini, resti ad affrontare il lunghissimo iter di approvazione (ci vogliono ben cinque assemblee per il via libera ai lavori condominiali), a fronte della possibilità

ASSICURATI UN VANTAGGIO! ABBONATI.

APPROFITTA DELL'OFFERTA SPECIALE

ABBONAMENTO PER UN ANNO + AUTOCAD 2020 A SOLO 63,50 €

Abbonamento per un anno (carta + digitale) a 45,00 €
Abbonamento per un anno (solo digitale) a 34,00 €
Abbonamento per un anno (carta + digitale) + il libro proposto a 63,50 € (54,00 €)

Mercato, industria, strumenti e lavoro continuano a mutare in modo vorticoso. Per capire i cambiamenti che stiamo vivendo, anticiparli e dominarli, la strategia vincente è continuare ad informarsi, aggiornare la propria conoscenza professionale. Per essere certi di mantenere alto il livello della propria competitività, è facile: **basta abbonarsi**

AGGIORNAMENTO, UNA MOLLA PER LA TUA PROFESSIONE

tecniche nuove
www.tecnichenuove.com - Servizio Clienti tel. 02/39090440 - abbonamenti@tecnichenuove.com

SPECIALE BONUS IN EDILIZIA
PROFESSIONI | GEOMETRI

Riqualificare l'edilizia diffusa secondo i criteri della salubrità

BUONE PRASSI

L'inserimento di cappotti o altre soluzioni isolanti consente di adeguare gli involucri alle esigenze attuali di comfort e contenimento dei consumi energetici. Ciò vale soprattutto per gli edifici degli anni Sessanta e Settanta, tra i più energivori ed energeticamente inefficienti: la sfida è riqualificarne 30mila l'anno fino al 2030



Conduttività termica e resistenza alla diffusione al vapore

È la variabile più importante a fini della sostenibilità ambientale dell'intervento, alla quale prestare maggiore attenzione anche in relazione ai livelli di trasmissione fiscale del 110%, ancorati anche alla zona climatica. Due i parametri da considerare:
• **Resistenza alla diffusione al vapore** (R_{sv}): dipende dalla permeabilità del materiale e dalla sua spessezza.
• **Permeabilità al vapore** (μ): dipende dal materiale e dalla sua spessezza.

Tra gli interventi trainanti previsti dal Superbonus 110% vi è la realizzazione del cappotto termico su edifici degli anni Sessanta e Settanta, costituiti prevalentemente da condomini e villette progettati negli anni del boom economico. Si tratta di un'ampia porzione di patrimonio immobiliare - su un totale di 12,2 milioni di edifici residenziali censiti dall'Inat, ben 7,2 milioni sono stati realizzati prima del 1980 - particolarmente energivora, perché costruita in assenza di un quadro normativo di riferimento: le prime "Nisme" per il contenimento del consumo energetico per noi tecnici negli edifici" risalgono infatti alla Leg-

ge 30 marzo 1976 n. 373. Oltre a generare un quotidiano spreco di energia e alti importi in bolletta, la dispersione termica provoca danni ingenti all'ambiente: interventi nella direzione proposta significa contribuire ad abbattere drasticamente l'emissione di CO₂ nell'atmosfera (94mila tonnellate annue, secondo la stima di Legambiente) e a raggiungere l'obiettivo di edifici a emissione zero entro il 2030, così come previsto nella "Missione 2: Rivoluzione verde e transizione ecologica" del Piano Nazionale di Ripresa e Resilienza (Pnrr). Per massimizzare l'efficacia dell'intervento, è fondamentale progettare tenendo in considerazione tanto le esigenze attuali di comfort e contenimento dei consumi energetici, quanto le caratteristiche specifiche dell'edilizia degli anni Sessanta e Settanta, soprattutto per ciò che concerne murature, infissi, impianti necessari, inoltre, rispettare le indicazioni previste dall'articolo 119 del decreto legge n. 34 del 2020 per l'accesso all'agevolazione fiscale del 110%,

primo fra tutte - relativamente al cappotto termico - l'incidenza degli interventi su almeno il 25% della superficie disperdente lorda complessiva dell'edificio. Il miglioramento di due classi energetiche dell'intero edificio, il rispetto dei criteri ambientali minimi (Cam). La configurazione più risolutiva - relativamente alle strutture portanti delle unifamiliari e ai tamponamenti degli edifici condominiali con scheletro in cemento armato - era il doppio tavolato, composto da due paramenti in doppio anti, mattoni pieni o altri, non sempre collegati strutturalmente tra loro, la cui facciata esterna spesso era a faccia vista, con intercapedine isolata.

In legno o in alluminio, gli infissi erano posizionati semplicemente per chiudere, non certo per limitare la dispersione termica o acustica con l'utilizzo di guarnizioni o doppi vetri. Facile, quindi, verificarne la dispersione termica messa in evidenza dalla termografia dei vari elementi, compreso il surriscaldamento della

sezione muraria in corrispondenza dei caloriferi (e della relativa "orma"). La tipologia d'intervento più diffusa era quella realizzata con il sistema di distribuzione "a pioggia", estremamente semplice anche da un punto di vista della manutenzione, ma eccezionalmente dispendiosa.



L'esperto | Pietro Lucchini | Consiglio Nazionale Geometri | Delago alla salubrità

Elemento importante in caso di	Conduttività termica (λ)	Resistenza al passaggio di vapore (μ)	Calore specifico (c)	Reazione al fuoco (in base)	Origine	Note
	Isolamento invernale	Capacità invernale	Isolamento estivo	Rischio di incendio		
Aerogel	0,015	13	1030	B	Materie sintetiche	Costo molto elevato
Canapa	0,045	1-2	1600	B-2	Vegetale	
EPS	0,031	20-40	1200	E+B (*)	Sintetico	Principale di giunte termiche
Fibra di cellulosa	0,037	1-3	1350	B	Vegetale	Principale di giunte termiche
Fibra di legno	0,040	3-5	2.000	E+B (*)	Vegetale	Principale di giunte termiche
Fibra di roccia	0,035	1	1030	A1	Minerale	
Lama di vetro	0,038	1	1030	A1	Minerale	
Perlite	0,060	1-2	1340	A1	Minerale	
Poliuretano	0,025	30-50	1300	F+B (*)	Sintetico	Principale di giunte termiche
Sughero	0,040	5-15	1800	E+B (*)	Vegetale	Principale di giunte termiche
Vermiculite espansa	0,080	2-8	840	A1	Minerale	

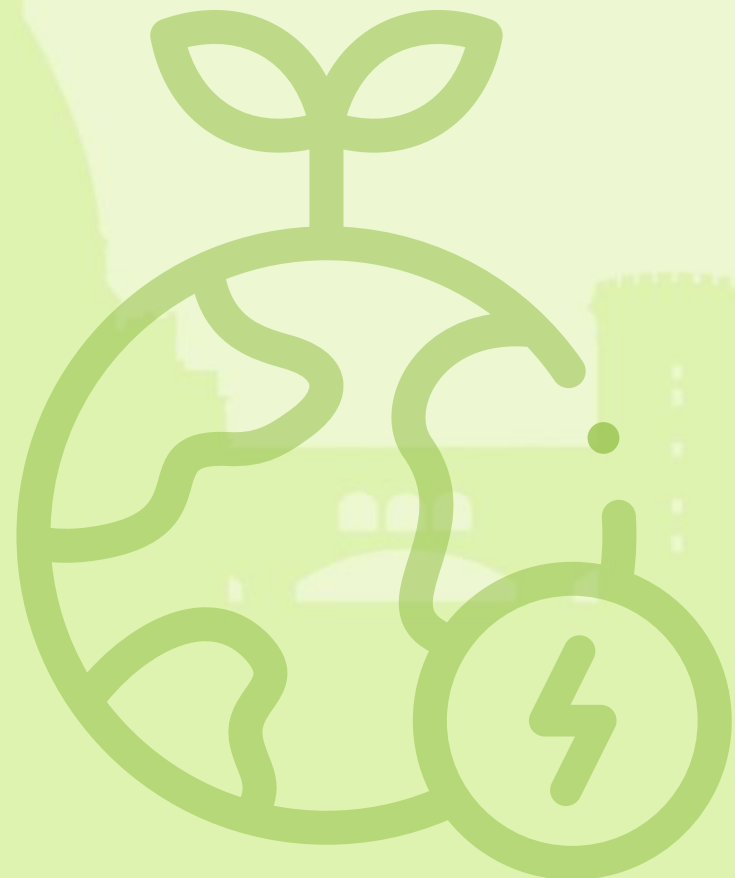
Le suddivisioni delle classi di reazione al fuoco (Euroclass) o esclusione della classe A1, è per combinate con le sottoclassi (1) quote eguaglianti la produzione di fumo, in termini di opacità ed osservazione della visibilità, (2) e (3) penalizzazioni relative al gocciolamento, inteso come produzione di gocce e particelle ardenti, (4) di (1) e (2)

MISSIONE 2:

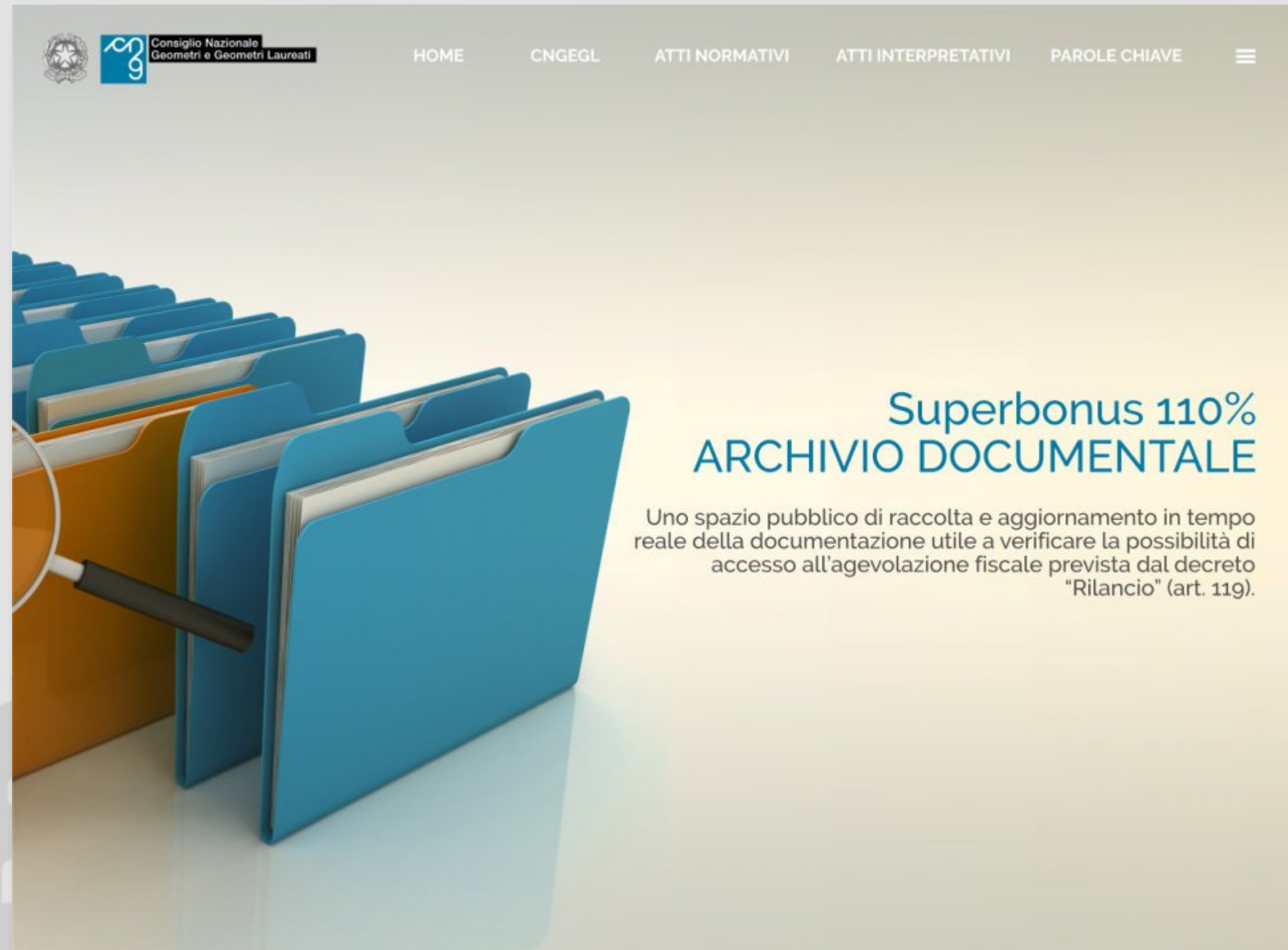
**RIVOLUZIONE VERDE E
TRANSIZIONE ECOLOGICA**

**M2C3
EFFICIENZA ENERGETICA
E RIQUALIFICAZIONE
DEGLI EDIFICI**

**INVESTIMENTO 2.1
ECOBONUS E
SISMABONUS FINO AL
110% PER L'EFFICIENZA
ENERGETICA E LA
SICUREZZA DEGLI
EDIFICI**



IL KNOW HOW DI CATEGORIA



SITO WEB
**ARCHIVIO
DOCUMENTALE
110%**

<https://superbonus110.cngegl.it/>

MISSIONE 2:

**RIVOLUZIONE VERDE E
TRANSIZIONE ECOLOGICA**

La mappatura delle componenti strategiche di riferimento

**M2C4: TUTELA DEL TERRITORIO E DELLA RISORSA
IDRICA**

La **Componente 4** della Missione 2 pone in campo azioni per **rendere il Paese più resiliente ai cambiamenti climatici, proteggere la natura e le biodiversità, garantire la sicurezza e l'efficienza del sistema idrico (1.1 - 2.1 - 3.5).**



MISSIONE 2:

**RIVOLUZIONE VERDE E
TRANSIZIONE ECOLOGICA**

**M2C3
EFFICIENZA ENERGETICA
E RIQUALIFICAZIONE
DEGLI EDIFICI**



La mappatura delle componenti strategiche di riferimento

**M2C4.1 RAFFORZARE LA CAPACITÀ PREVISIONALE
DEGLI EFFETTI DEL CAMBIAMENTO CLIMATICO**

**INVESTIMENTO 1.1
REALIZZAZIONE DI UN
SISTEMA AVANZATO
ED INTEGRATO DI
MONITORAGGIO E
PREVISIONE**

“L’investimento è orientato a sviluppare un **sistema di monitoraggio che consenta di individuare e prevedere i rischi sul territorio**, come conseguenza dei cambiamenti climatici e di inadeguata pianificazione territoriale. (...). I dati di monitoraggio costituiranno la base per lo **sviluppo di piani di prevenzione dei rischi**, anche per le infrastrutture esistenti, e di **adattamento ai cambiamenti climatici**. (...). Gli elementi costitutivi del sistema sono: 1) **la raccolta e omogeneizzazione di dati territoriali sfruttando sistemi di osservazione satellitare, droni, sensoristica da remoto e integrazione di sistemi informativi esistenti; (...)**”.

MISSIONE 2:

**RIVOLUZIONE VERDE E
TRANSIZIONE ECOLOGICA**

M2C3
EFFICIENZA ENERGETICA
E RIQUALIFICAZIONE
DEGLI EDIFICI



La mappatura delle componenti strategiche di riferimento

**M2C4.2 PREVENIRE E CONTRASTARE GLI EFFETTI DEL
CAMBIAMENTO CLIMATICO SUI FENOMENI DI DISSESTO
IDROGEOLOGICO E SULLA VULNERABILITÀ DEL
TERRITORIO**

**INVESTIMENTO 2.1
MISURE PER LA
GESTIONE DEL RISCHIO
DI ALLUVIONE E PER
LA RIDUZIONE DEL
RISCHIO
IDROGEOLOGICO**

“Per ridurre gli interventi di emergenza (...) è necessario intervenire in modo preventivo (...). Ad interventi strutturali volti a mettere in sicurezza da frane o ridurre il rischio di allagamento, si affiancano misure non strutturali previste dai piani di gestione del rischio idrico e di alluvione, focalizzati sul mantenimento del territorio, sulla riqualificazione, sul monitoraggio e sulla prevenzione. L’obiettivo portare in sicurezza 1,5 milioni di persone oggi a rischio. (...)”.

MISSIONE 2:

**RIVOLUZIONE VERDE E
TRANSIZIONE ECOLOGICA**

**M2C3
EFFICIENZA ENERGETICA
E RIQUALIFICAZIONE
DEGLI EDIFICI**



La mappatura delle componenti strategiche di riferimento

**M2C4.3 SALVAGUARDARE LA QUALITÀ DELL'ARIA E LA
BIODIVERSITÀ DEL TERRITORIO ATTRAVERSO LA TUTELA
DELLE AREE VERDI, DEL SUOLO E DELLE AREE MARINE**

**INVESTIMENTO 3.5
RIPRISTINO E TUTELA
DEI FONDALI E
DEGLI HABITAT
MARINI**



“Il piano sviluppato prevede interventi su larga scala per il **ripristino e la protezione dei fondali e degli habitat marini nelle acque italiane**, finalizzati a invertire la tendenza al degrado degli ecosistemi mediterranei potenziandone la resilienza ai cambiamenti climatici e favorendo così il mantenimento e la sostenibilità di attività fondamentali (...). Un'adeguata **mappatura degli habitat dei fondali marini** e il **monitoraggio ambientale** sono un prerequisito per definire misure di protezione efficaci. (...)”.



MISSIONE 2:

RIVOLUZIONE VERDE E TRANSIZIONE ECOLOGICA

M2C3
EFFICIENZA ENERGETICA
E RIQUALIFICAZIONE
DEGLI EDIFICI

INVESTIMENTO 1.1
INVESTIMENTO 2.1
INVESTIMENTO 3.5

IL KNOW HOW DI CATEGORIA

Da anni la Categoria è partner di ASITA, la Federazione delle Associazioni Scientifiche per le Informazioni Territoriali e Ambientali. L'edizione 2022, che si terrà a Genova dal 20 al 24 giugno, metterà al centro della discussione **il contributo che la geomatica “può fornire al territorio, alle sue strutture e alle infrastrutture in contesti che migrano dall'ambiente marino, ai paesaggi costieri fino all'entroterra e alle aree urbane, sullo sfondo del Piano Nazionale di Ripresa e Resilienza”**.

The screenshot shows the ASITA website for the 2022 conference. At the top, there is a navigation menu with links for Home, Federazione, Conferenza, Eventi, and Contatti, along with a language selector for Italian. The main banner features a photograph of the Genova skyline with the text "#ASITA2022 a Genova!" and the dates "20-24 giugno 2022". Below the banner, it states "Proceedings nella serie Springer 'Communications in Computer and Information Science Series - CCIS'". A dark blue button labeled "Rispondi alla call #ASITA2022" with a "CLICCA QUI" link is present. Below this, it says "con la collaborazione di" followed by a row of logos for partner organizations: ISPRAP, Consiglio Nazionale degli Ingegneri, the Italian coat of arms, Consiglio Nazionale Geometri e Geometri Laureati, CISIS, and Cassa Geome.



PARTE 4

MISSIONE 6:

SALUTE



PIANO NAZIONALE DI RIPRESA E RESILIENZA

#NEXTGENERATIONITALIA



MISSIONE 6:
SALUTE



PER CONCLUDERE: UN ESEMPIO DI PENSIERO LATERALE

La Missione 6 del Piano Nazionale di Ripresa e Resilienza si pone l'obiettivo di **allineare i servizi ai bisogni di cura dei pazienti in ogni area del Paese.**

La missione articola in due componenti:

1. RETI DI PROSSIMITÀ, STRUTTURE INTERMEDIE E TELEMEDICINA PER L'ASSISTENZA SANITARIA TERRITORIALE
2. INNOVAZIONE, RICERCA E DIGITALIZZAZIONE DEL SERVIZIO SANITARIO NAZIONALE:



I DETERMINANTI AMBIENTALI SULLA SALUTE

La Categoria, evidentemente, **non ha un coinvolgimento diretto nella Missione 6**, ma l'introduzione di alcuni dati potrebbe stimolare il cosiddetto **pensiero laterale** (o approccio indiretto, o pensare fuori dagli schemi):

FATTORI CHE INFLUENZANO LO STATO DI SALUTE, MORTALITÀ E SPESA SANITARIA

Fattori	Contributo potenziale alla riduzione di mortalità	Ripartizione della spesa sanitaria
Biologici	27%	6,9%
Ambientali	19%	1,6%
Stile di vita	43%	1,5%
Servizi sanitari	11%	90%

OMS 2011

Tra i **fattori ambientali** rientra la **salubrità degli ambienti indoor**.

L'**OMS** (Organizzazione Mondiale della Sanità) definisce **salubre** o **sano** un ambiente indoor che è in grado di **tutelare la salute**, promuovere il **benessere fisico, sociale e mentale dei suoi occupanti** attraverso una **progettazione, costruzione, manutenzione e collocazione territoriale** in grado di supportare un **ambiente sostenibile** e una comunità coesa.

Questo indirizzo è stato recepito anche dal nostro **ordinamento giuridico**.

*Un esempio: **Suprema Corte di Cassazione n. 18247/2014**: Il diritto alla salute comprende anche il **diritto ad abitare e soggiornare in un ambiente salubre** privo di fattori anche solo potenzialmente pregiudizievoli e lesivi all'integrità psichica e fisica dell'individuo.*





ESPERTO IN EDIFICIO SALUBRE



Il percorso di formazione professionale **Esperto in edificio salubre** è **accreditato dal CNGeGL** e attivato dall'**Associazione Nazionale Donne Geometra** sia con **corsi nazionali** periodici che presso i **Collegi territoriali**.



Ha una durata di **60 ore**, prevede il **rilascio dei CFP** ed è articolato in **tematiche** differenti e complementari: medicina, tecnologia per l'igiene ambientale, tecnologia e tecniche delle costruzioni, diagnosi e bonifica degli edifici, radioattività, impiantistica, inquinamento indoor, campionamenti dell'aria, rilevazioni e monitoraggi ambientali, strumentazione, bioedilizia e bioclimatica, diritto ambientale e della salute, normativa italiana e internazionale.

Dal 2015 ad oggi, gli iscritti sono **12.780**

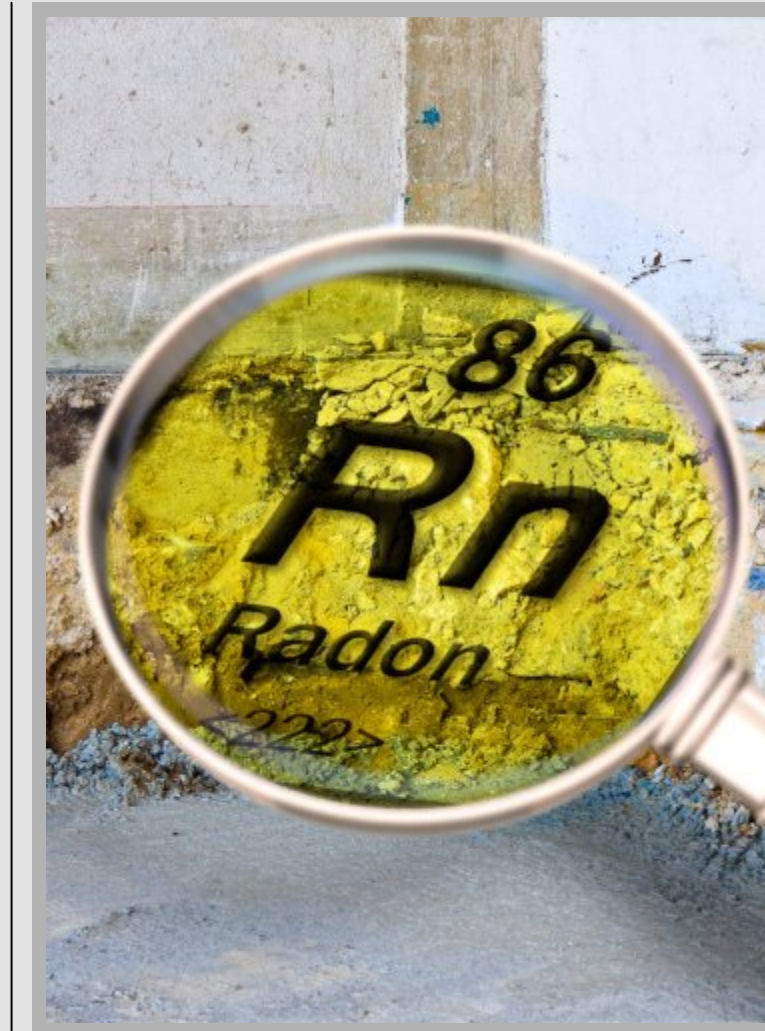


ESPERTO IN RISANAMENTO GAS RADON

IL RADON

Quadro normativo di riferimento

L'attenzione al **radon** è cresciuta con l'entrata in vigore, il 27 agosto 2020, del **decreto di attuazione della Direttiva dell'Unione Europea 2013/59/Euratom**: una sorta di Testo Unico in materia di **radioprotezione**, che stabilisce norme di sicurezza contro i pericoli derivanti dall'esposizione alle radiazioni ionizzanti.



Tra le **caratteristiche principali** di questo **gas inodore, incolore e trasparente**, vi è la capacità di **penetrare facilmente nei livelli più bassi delle costruzioni**, dove può essere inalato dai fruitori degli ambienti e danneggiarne la salute.



Conclusioni

ITALIA DOMANI – PORTALE PNRR

Dallo scorso agosto è online italiadomani.gov.it, il **portale ufficiale** dedicato a “Italia Domani”, il Piano Nazionale di Ripresa e Resilienza.

Sul portale sono illustrati i **contenuti del PNRR** e viene raccontato il **percorso di attuazione** attraverso schede dedicate al **monitoraggio degli investimenti e delle riforme**, con notizie in continuo aggiornamento sullo **sviluppo degli interventi** previsti.



<https://italiadomani.gov.it/it/home.html>

Conclusioni

ITALIA DOMANI – PORTALE PNRR


Nella **sezione** dedicata a “**Gli investimenti del Piano**” è possibile ricercare (mediante un sistema di filtri) gli investimenti e **visualizzare** quelli a cui si è più interessati.

Home Il Piano Interventi Bandi e avvisi Notizie Strumenti SUPPORTO CERCA

Gli investimenti del Piano


Scopri gli investimenti previsti per **TUTTI I CITTADINI** che hanno a che fare con

TUTTI I TEMI




Abilitazione e facilitazione migrazione al Cloud
per trasferire dati e applicazioni delle amministrazioni locali grazie a fornitori specializzati.

→



Accordi per l'innovazione
per creare soluzioni innovative per la produzione di prodotti e servizi grazie a nuove ricerche.

→



Ammodernamento tecnologico degli ospedali
per migliorare gli ospedali a livello strutturale, sostituire 3.100 grandi attrezzature obsolete, digitalizzare 280 DEA di I e II livello, potenziare le terapie intensive e sub-intensive.

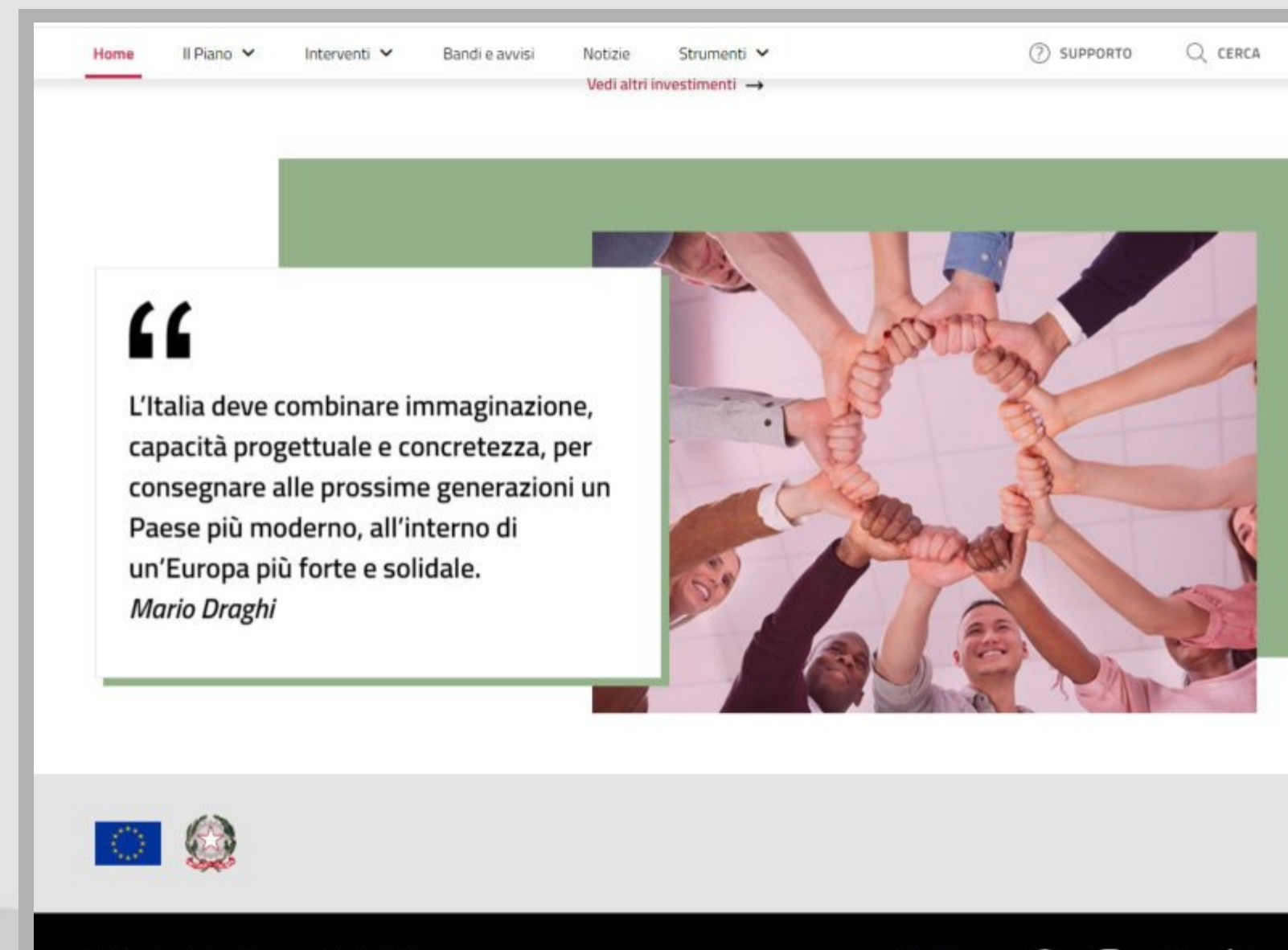
→

[Vedi altri investimenti](#) →

<https://italiadomani.gov.it/content/sogei-ng/it/it/Interventi/investimenti/ricerca-avanzata.html?>

ITALIA DOMANI – PORTALE PNRR

Dal portale, inoltre, è possibile scaricare il testo integrale del PNRR, insieme ad altri documenti di approfondimento.



Grazie per l'attenzione



