

I geometri per i comuni all'assemblea Anci

Fra le figure professionali tecniche in edilizia i geometri sono da sempre quelle più vicine ai territori, e ora più che mai sono chiamati a promuovere la sinergia pubblico-privato attraverso azioni di sussidiarietà orizzontale nella realizzazione di progetti per lo sviluppo del Paese ma anche per la riduzione dei tempi e la semplificazione delle procedure burocratiche.

Redazione 18 Novembre 2022

All'assemblea dell'associazione dei Comuni italiani di quest'anno i geometri discuteranno il tema ***I geometri per un paese sostenibile, digitale e green*** in relazione al ruolo centrale dei Comuni nelle sfide economiche legate all'attuazione di piccole e grandi opere infrastrutturali e per lo sviluppo sostenibile.

Ricordiamo che fra le figure professionali tecniche in edilizia i geometri sono da sempre quelle più vicine ai territori, e ora più che mai sono chiamati a promuovere la **sinergia pubblico-privato** attraverso azioni di **sussidiarietà orizzontale**.

Digitalizzazione, innovazione e transizione ecologica sono gli asset strategici indicati dal Piano Nazionale di Ripresa e Resilienza che la categoria ha posto al centro della collaborazione con gli enti pubblici dove i geometri – forti di un'esperienza consolidata e di una formazione continua e certificata – intervengono in quei settori in cui il loro sapere può rappresentare un vantaggio reale per il cittadino e per le istituzioni.

Per quanto riguarda la **sussidiarietà nell'ambito del Pnrr**, i Geometri hanno avviato nel corso dell'anno due importanti percorsi formativi: **Orizzonte Giovani**, finalizzato a



Peso:100%

individuare missioni e relative componenti che richiedono il *know how* professionale per le fasi progettuali e operative, e **Introduzione alla disciplina dei lavori pubblici. Dalla progettazione alla cantierizzazione, alla conduzione dell'opera**, finalizzato ad assicurare agli iscritti un corpus di conoscenze adeguato a proporsi alla pa come interlocutori tecnici qualificati.

Nell'ambito dell'**efficientamento energetico** la categoria è di supporto alle amministrazioni grazie al ruolo cruciale ricoperto nella **filiera del Superbonus**, dove l'*expertise* maturata nel biennio può essere messa al servizio degli enti locali oggi più di prima coinvolti nel monitoraggio, razionalizzazione ed efficientamento degli edifici pubblici.

Risponde al principio della sussidiarietà orizzontale anche il contributo fornito nell'**implementazione delle banche dati**, dove le buone prassi" della categoria si concentrano su specifici ambiti progettuali previsti dal Pnrr.

In particolare, il supporto operativo dei geometri entra in gioco in accordi di collaborazione riguardanti attività di popolamento dati del **Sinfi, il sistema informativo nazionale federato delle infrastrutture**.

Ne è un esempio l'**accordo Quadro** sottoscritto con Geoweb spa volto alla definizione di una *short list* di professionisti a cui la società può attingere per conferire incarichi tecnici nell'ambito di gare d'appalto pubbliche e private.

I comuni possono ricorrere alla figura del geometra anche per l'aggiornamento



Peso:100%

dell'**Annsu**, l'**archivio informatizzato nazionale dei numeri civici delle strade urbane**: in assenza di profili tecnici adeguati in ambito toponomastico le pa locali possono avvalersi delle competenze "a tema" dei geometri liberi professionisti.

Importante contributo, infine, viene offerto alla pubblica amministrazione nel percorso verso la **transizione ecologica** mediante misure concrete volte a contrastare il cambiamento climatico in atto.

Con il progetto **Geometra 2030** la categoria offre ai propri iscritti un indirizzo metodologico sulle attività che il geometra può svolgere per contribuire al raggiungimento degli obiettivi strategici indicati dal Pnrr, dall'Agenda 2030 dell'Onu per lo sviluppo sostenibile, dal Green Deal europeo e dal Piano Nazionale Integrato per l'Energia e il Clima 2030 (Pniec).

Nelle giornate dedicate all'assemblea Anci, uno spazio sarà destinato anche alla consulenza e servizi informativi rivolti ai professionisti: **Cassa Geometri** mette a disposizione uno **sportello informativo dedicato** che consentirà agli iscritti del territorio di avere informazioni sugli aspetti previdenziali della categoria.

Diego Buono | Presidente Cassa Geometri

«In questa delicata fase di ripresa i geometri sono chiamati a contribuire attivamente al



Peso:100%

benessere collettivo e allo sviluppo sociale delle comunità locali. L'assemblea annuale Anci è occasione per sottolineare la centralità del geometra, un professionista poliedrico in grado di sostenere le amministrazioni locali nella gestione di procedure complesse legate all'attuazione del Pnrr, con particolare riguardo alle milestones di digitalizzazione e transizione green».

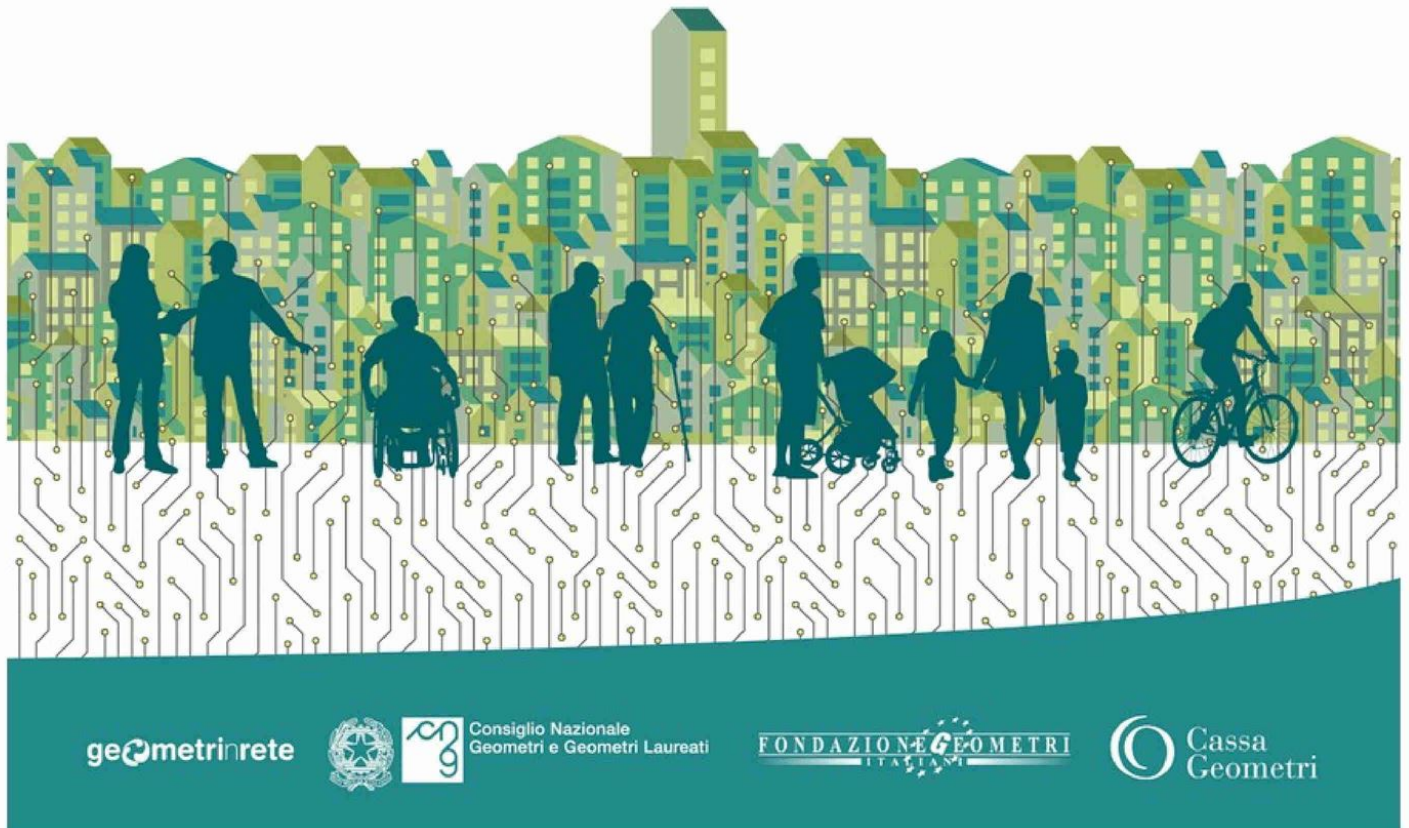
Maurizio Savoncelli | Presidente Consiglio Nazionale Geometri

«La categoria è pronta a vincere la sfida degli obiettivi di sostenibilità indicati dal Pnrr. I geometri hanno acquisito piena consapevolezza del processo di transizione ecologica, per il quale è necessario un loro coinvolgimento anche, e soprattutto, nelle funzioni amministrative. Esperienze sul campo e progettualità consolidate hanno confermato l'efficacia del principio di sussidiarietà orizzontale, laddove le competenze



Peso:100%

tecniche dei professionisti si sono rivelate essenziali alla realizzazione di progetti per lo sviluppo del Paese, e, nel quotidiano, alla riduzione dei tempi e semplificazione delle procedure burocratiche».



Diego Buono | Presidente Cassa Italiana di Previdenza e Assistenza dei Geometri liberi professionisti (Cipag).



Maurizio Savoncelli | Presidente Consiglio Nazionale Geometri.



Peso:100%

Il presente documento e' ad uso esclusivo del committente.

481-001-001