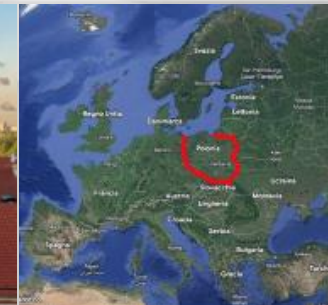




Consiglio Nazionale
Geometri e Geometri Laureati



Conferenza webinar

LAVORARE OLTRE I CONFINI: ITALIA - POLONIA

Strategie di Partnership per un Successo Globale
Professionisti ed Imprese si incontrano
Nuove opportunità per favorire lo sviluppo professionale

Mercoledì 18 Ottobre 2023
dalle ore 14.00 alle ore 16.00



Consiglio Nazionale
Geometri e Geometri Laureati

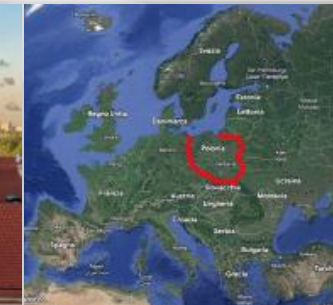


Enrico Rispoli

Consigliere Segretario del CNGeGL
Vice Presidente CLGE



Consiglio Nazionale
Geometri e Geometri Laureati



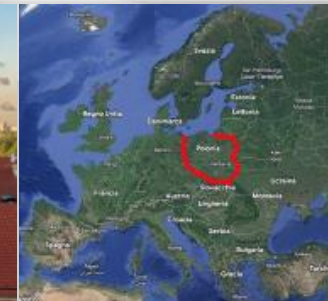
Le sfide e le opportunità di lavorare all'estero:

- le diverse motivazioni che spingono i professionisti italiani a cercare opportunità di lavoro fuori dal paese d'origine e le sfide che affrontano.





Consiglio Nazionale
Geometri e Geometri Laureati



QUESTIONE DELLO STATUS DEL PROFESSIONISTA ITALIANO E IL CONCETTO DI PICCOLA E MEDIA IMPRESA

LAVORARE OLTRE I CONFINI: ITALIA - POLONIA

Mercoledì 18 Ottobre 2023
dalle ore 14.00 alle ore 16.00

3



Consiglio Nazionale
Geometri e Geometri Laureati

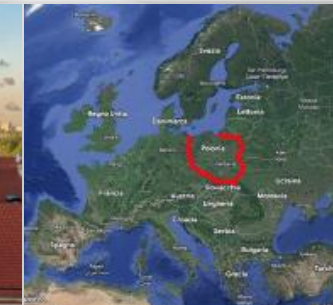


Enrico Rispoli

Consigliere Segretario del CNGeGL
Vice Presidente CLGE



Consiglio Nazionale
Geometri e Geometri Laureati



DIRETTIVA 2005/36/CE DEL PARLAMENTO EUROPEO E DEL CONSIGLIO

del 7 settembre 2005

Relativa al riconoscimento delle qualifiche
professionali

LAVORARE OLTRE I CONFINI: ITALIA - POLONIA

Mercoledì 18 Ottobre 2023
dalle ore 14.00 alle ore 16.00

4

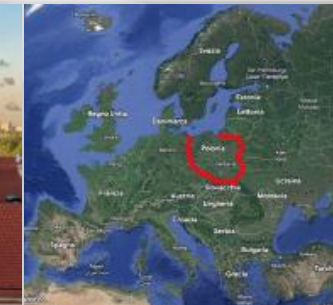


Consiglio Nazionale
Geometri e Geometri Laureati



Enrico Rispoli

Consigliere Segretario del CNGeGL
Vice Presidente CLGE



La Direttiva introduce una reciproca valutazione delle normative professionali nazionali e un esercizio di trasparenza, ovvero il controllo delle limitazioni di ingresso alle professioni e una valutazione della loro necessità.

ELENCO DEI PAESI COINVOLTI

**Albania
Austria
Belgio
Bulgaria
Croazia
Cipro
Repubblica
Ceca
Danimarca
Estonia**

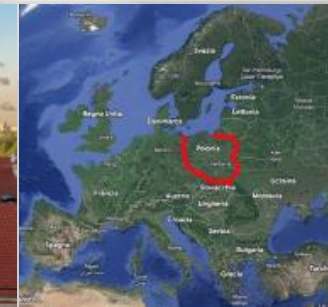
**Finlandia
Francia
Germania
Grecia
Ungheria
Islanda
Irlanda
Italia
Lettonia
Lituania**

**Lussemburgo
Malta
Moldavia
Macedonia del
Nord
Norvegia
Polonia
Portogallo
Repubblica del
Kosovo**





Consiglio Nazionale
Geometri e Geometri Laureati



EPC
La tessera professionale europea

Procedura elettronica per il riconoscimento delle qualifiche professionali



non è una tessera fisica



Tessera professionale europea
La direttiva, come modificata dalla direttiva 2013/55/UE, prevede la creazione di una tessera professionale europea per le professioni selezionate.
(infermieri dell'assistenza generale, ai fisioterapisti, ai farmacisti, agli agenti immobiliari e alle guide alpine)

Abilitazione del Geometra
Percorso tradizionale e Laurea Abilitante





Il riconoscimento di titoli in Polonia

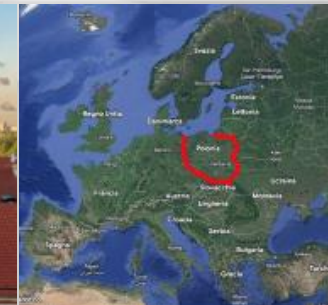
La certificazione richiesta per l'accesso alla professione di geometra in Polonia:

Le qualifiche professionali in questi campi vengono rilasciate dall'Ispettore Generale della Polonia in base ai risultati degli esami svolti e organizzati dal suo Ufficio.

Agli esami si accede mediante presentazione delle relative domande per il rilascio dell'abilitazione professionale da presentare alla Direzione Generale di Geodesia e Cartografia situata a Varsavia.

- ✓ Referente - gugik.ng@gugik.gov.pl
- ✓ Collegamento - web <http://www.gugik.gov.pl/geodezja/uprawni...>
- ✓ Durata della procedura: 4 mesi
- ✓ Livello di istruzione: Istruzione geodetica superiore o secondaria





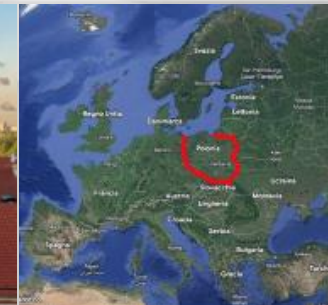
Il riconoscimento consente al Geometra di svolgere l'attività in Polonia

- 1) Rilievo topografico, tracciamento e rilevamento catastale;
- 2) Attività immobiliare;
- 3) Delimitazione delle proprietà e predisposizione della documentazione ai fini legali;
- 4) Rilevamento geodetico di base;
- 5) Edilizia e rilevamento edilizio;
- 6) Valutazioni;
- 7) Agricoltura geodetica e gestione forestale.

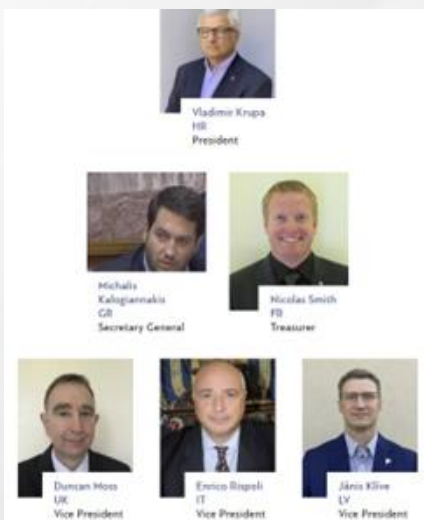




Consiglio Nazionale
Geometri e Geometri Laureati



Comité de Liaison des Géomètres Européens



Il Consiglio Geometri Europei (CLGE)
è stato fondato nella **Fédération Internationale des Géomètres (FIG)** nel 1962 ed esiste da più di 60 anni.
Il suo obiettivo originario era quello di considerare
l'attuazione del Trattato di Roma in relazione alla
professione di geometra in Europa.

Ha lo scopo di rappresentare e promuovere gli interessi della professione di geometra nel settore pubblico e privato in Europa, in particolare:

- ✓ essere di un riferimento permanente per i geometri geodetici europei, impegnati nella cooperazione europea.
- ✓ promuovere e lo scambio di conoscenze tecnico-scientifico, didattiche e organizzative tra gli Stati europei.
- ✓ Fornire di assistenza ai paesi membri, alle associazioni nazionali e alle istituzioni dell'UE su richiesta.

LAVORARE OLTRE I CONFINI: ITALIA - POLONIA

Mercoledì 18 Ottobre 2023
dalle ore 14.00 alle ore 16.00

9



Consiglio Nazionale
Geometri e Geometri Laureati

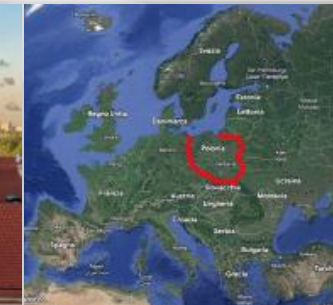


Enrico Rispoli

Consigliere Segretario del CNGeGL
Vice Presidente CLGE



Consiglio Nazionale
Geometri e Geometri Laureati



Lo status di Valutatore Europeo Riconosciuto e la qualificazione REV garantiscono agli investitori a livello europeo uno standard trasparente di capacità ed esperienza del professionista.



TEGOVA
The European Group
of Valuers' Associations

LAVORARE OLTRE I CONFINI: ITALIA - POLONIA

Mercoledì 18 Ottobre 2023
dalle ore 14.00 alle ore 16.00

10



Consiglio Nazionale
Geometri e Geometri Laureati

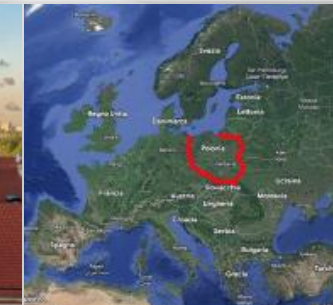


Enrico Rispoli

Consigliere Segretario del CNGeGL
Vice Presidente CLGE



Consiglio Nazionale
Geometri e Geometri Laureati



La procedura per il riconoscimento

REQUISITI ED ESAME

REV è il marchio europeo di eccellenza nella valutazione immobiliare, che **comprova la qualificazione del professionista a livello europeo.**

Il riconoscimento avviene con un **iter non particolarmente complesso**

- ✓ Requisiti
- ✓ Esame



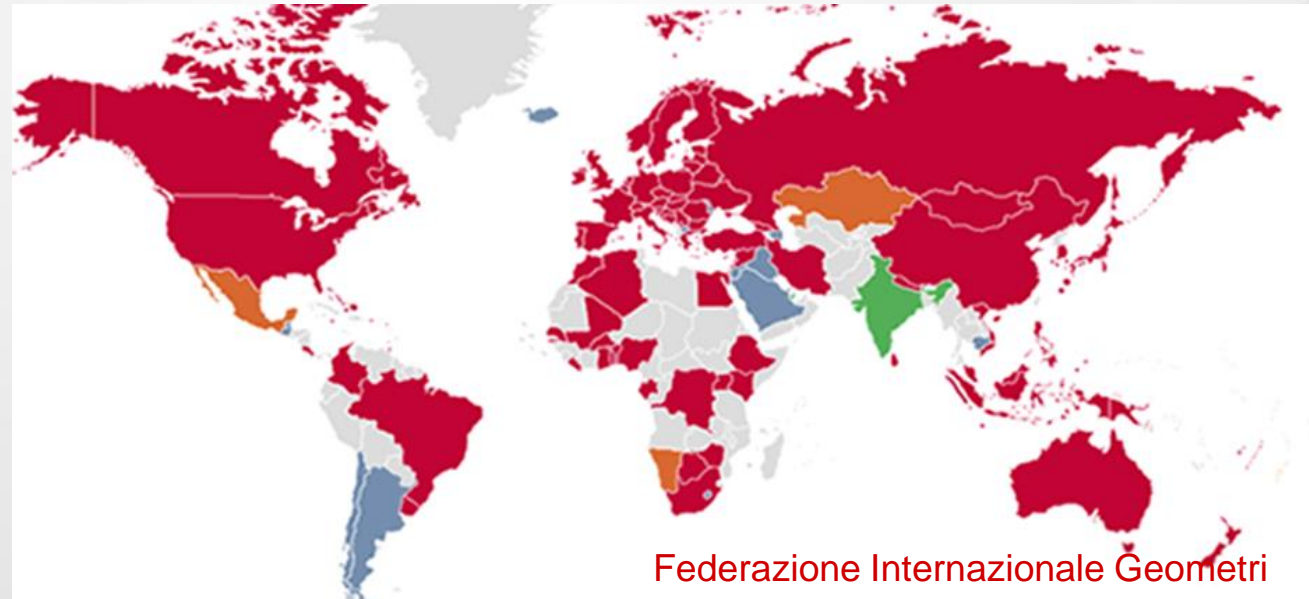


Consiglio Nazionale
Geometri e Geometri Laureati

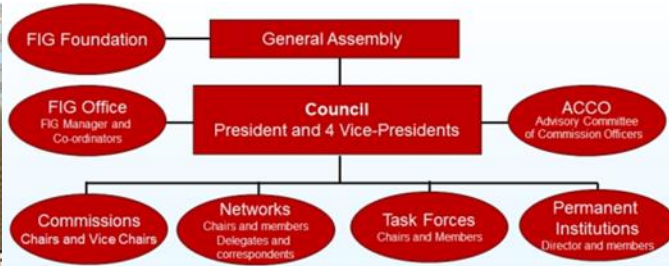
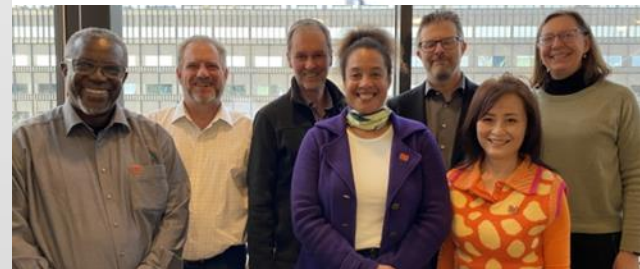


International Federation of Surveyors
Fédération Internationale des Géomètres
Internationale Vereinigung der Vermessungsingenieure

La FIG rappresenta gli interessi dei geometri di tutto il mondo
La FIG è stata fondata nel 1878 ed è un'organizzazione non governativa riconosciuta dalle Nazioni Unite e dalla Banca Mondiale composta da associazioni nazionali, agenzie catastali e cartografiche, ministeri, università e aziende di oltre 120 paesi.



Federazione Internazionale Geometri



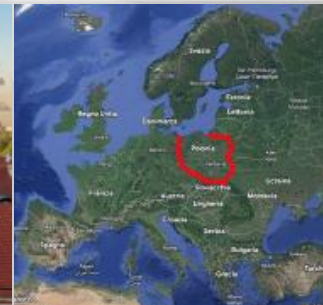
President
Dr Diane Dumashie (2023-2026), United Kingdom

	Commission 1 – Professional Standards and Practice		Commission 6 – Engineering Surveys
	Commission 2 – Professional Education		Commission 7 – Cadastre and Land Management
	Commission 3 – Spatial Information Management		Commission 8 – Spatial Planning and Development
	Commission 4 – Hydrography		Commission 9 – Valuation and the Management of Real Estate
	Commission 5 – Positioning and Measurement		Commission 10 - Construction Economics and Management





Consiglio Nazionale
Geometri e Geometri Laureati



Board of Directors

The Board of Directors of the FIG Foundation is:



Mr. **John Hohol**, USA, President



Mr. **Bryn Fosburgh**, USA, Director



Mr. **Enrico Rispoli**, Italy, Director



Dr. **Jennifer Whittal**, South Africa, Director



Ms. **Winnie Shiu**, USA, Director
Vice President FIG Council



Chief lecturer **Winston Ayeni**, Nigeria, Director

La Fondazione FIG raccoglie fondi per garantire un futuro sostenibile ai geometri. Le donazioni finanziano progetti educativi e di rafforzamento delle capacità e borse di studio, soprattutto nei paesi in via di sviluppo e nei paesi in transizione, e incoraggiano la ricerca in tutte le discipline del rilevamento e aiutano a diffondere i risultati di tale ricerca.



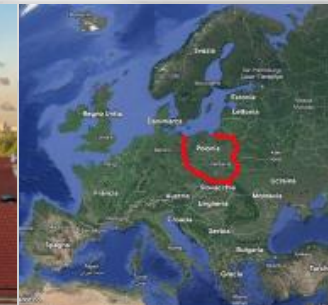


Consiglio Nazionale
Geometri e Geometri Laureati



L'EGOS è stato fondato nel 1989 con lo scopo di rappresentare, in modo particolare, i professionisti non geodetici in Europa.

I membri dell'EGOS (9 full members, 2 associati e 4 osservatori) provengono da tutta Europa.



1. Creare, promuovere e sviluppare i sistemi di riconoscimento comune delle qualifiche professionali tra i Membri ed i Membri Associati;
2. Facilitare il libero movimento dei geometri professionalmente qualificati in Europa;
3. Promuovere lo sviluppo dei curricula comuni, per la formazione ed il tirocinio dei geometri in Europa;
4. Sostenere lo sviluppo degli standards professionali in Europa;
5. Promuovere i servizi di tutti i Membri e dei Membri Associati del Gruppo;
6. Sviluppare ed sostenere il dialogo tra i professionisti nell'Unione Europea;
7. Aggiornare ed informare sulle questioni relative alla professione del rilievo;
8. Rappresentare gli interessi dei membri e dei membri associati in relazione alle politiche dell'Unione Europea;
9. Fare tutto il necessario per raggiungere gli obiettivi

LAVORARE OLTRE I CONFINI: ITALIA - POLONIA

Mercoledì 18 Ottobre 2023
dalle ore 14.00 alle ore 16.00

14



Consiglio Nazionale
Geometri e Geometri Laureati

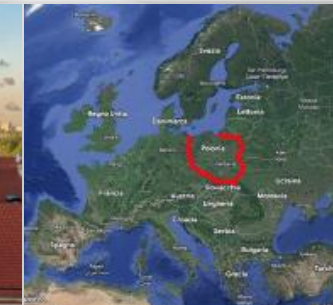


Enrico Rispoli

Consigliere Segretario del CNGeGL
Vice Presidente CLGE



Consiglio Nazionale
Geometri e Geometri Laureati



Conferenza webinar

LAVORARE OLTRE I CONFINI: ITALIA - POLONIA

Grazie per l'attenzione

LAVORARE OLTRE I CONFINI: ITALIA - POLONIA

Mercoledì 18 Ottobre 2023
dalle ore 14.00 alle ore 16.00

15



Consiglio Nazionale
Geometri e Geometri Laureati



Enrico Rispoli

Consigliere Segretario del CNGeGL
Vice Presidente CLGE